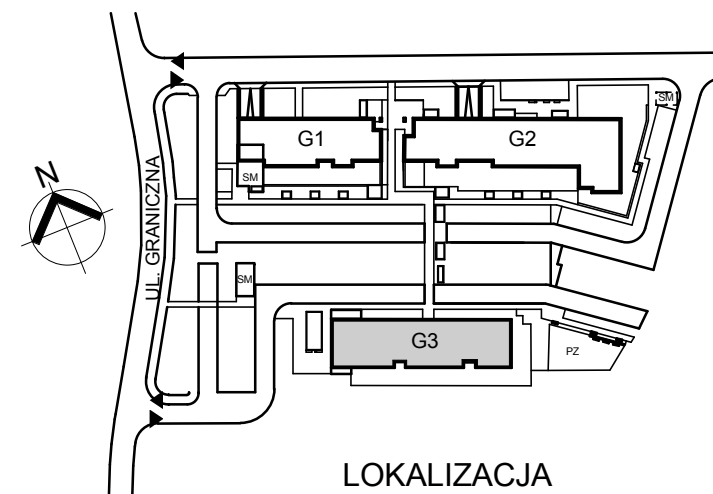
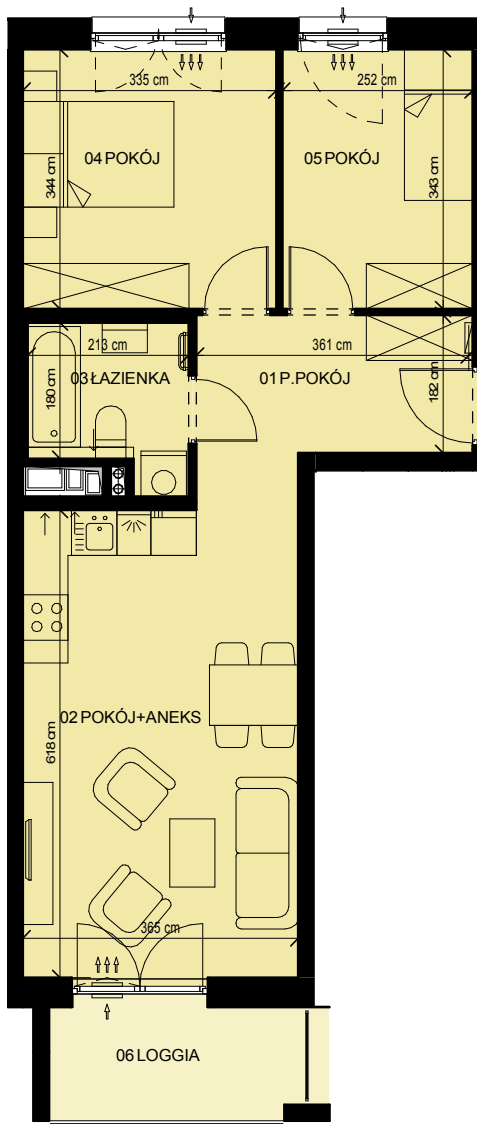




budynek **G3**
 mieszkanie nr **70**
 piętro **13**

ZESTAWIENIE POWIERZCHNI

1 P.POKÓJ	6.67 m ²
2 POKÓJ+ANEKS	23.56 m ²
3 ŁAZIENKA	4.20 m ²
4 POKÓJ	11.52 m ²
5 POKÓJ	8.64 m ²
6 LOGGIA	5.03 m ²



LOKALIZACJA

* PODANE WYMIARY SĄ POGŁĄDOWE I MOGĄ ULEC ZMIANIE NA ETAPIE PROJEKTU WYKONAWCZEGO I REALIZACJI.
 POWIERZCHNIE SĄ LICZONE W ŚWIETLE MURÓW Z WARSTWAMI WYKOŃCZENIOWYMI, OSTATECZNA POWIERZCHNIA ZOSTANIE OBLICZONA NA PODSTAWIE OBMIARU POWYKONAWCZEGO ZGODNIE Z NORMĄ ISO-PN-9836:1997