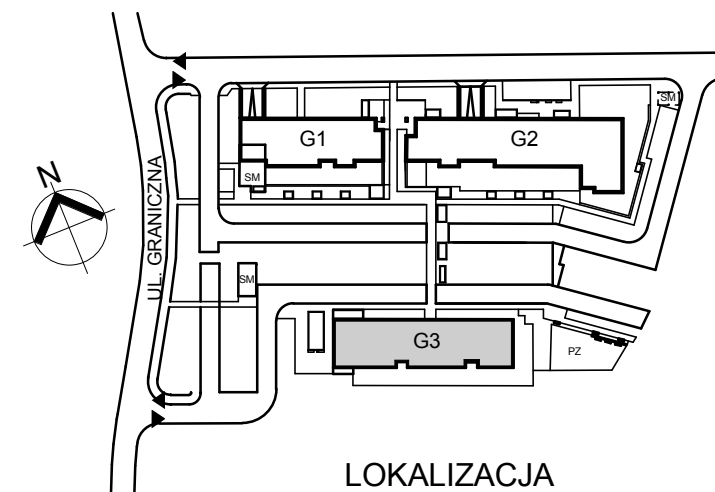
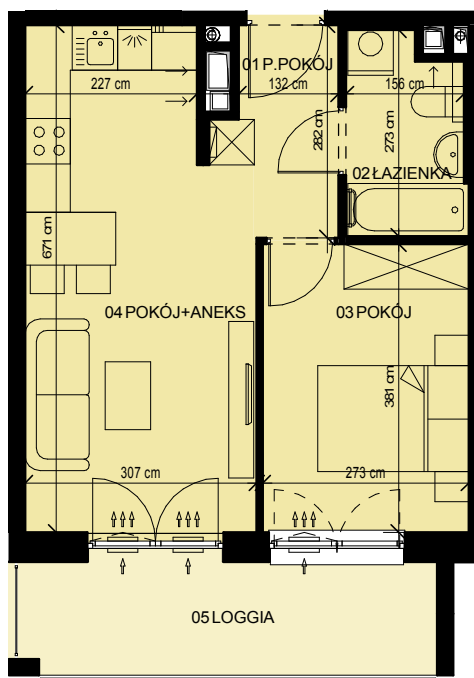




budynek **G3**
 mieszkanie nr **69**
 piętro **13**

ZESTAWIENIE POWIERZCHNI

1 P.POKÓJ	3.76 m ²
2 ŁAZIENKA	4.03 m ²
3 POKÓJ	10.39 m ²
4 POKÓJ+ANEKS	19.06 m ²
	37.24 m ²
5 LOGGIA	8.27 m ²



* PODANE WYMIARY SĄ POGŁĄDOWE I MOGĄ ULEC ZMIANIE NA ETAPIE PROJEKTU WYKONAWCZEGO I REALIZACJI.
 POWIERZCHNIE SĄ LICZONE W ŚWIETLE MURÓW Z WARSZTAMI WYKOŃCZENIOWYMI, OSTATECZNA POWIERZCHNIA ZOSTANIE OBLICZONA NA PODSTAWIE OBIARU POWYKONAWCZEGO ZGODNIE Z NORMĄ ISO-PN-9836:1997