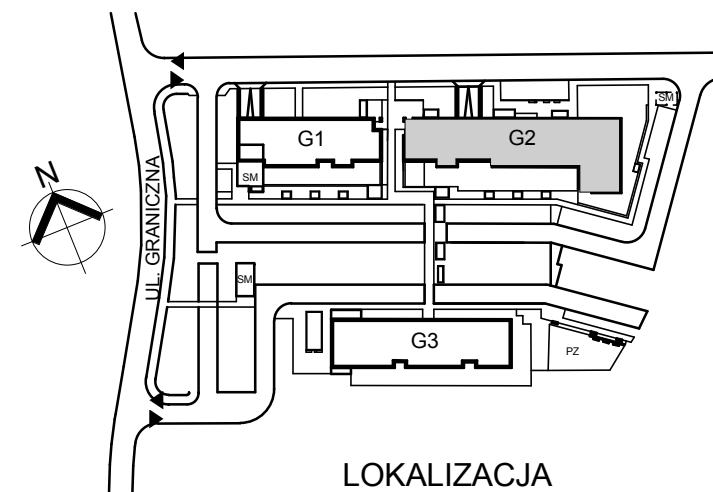
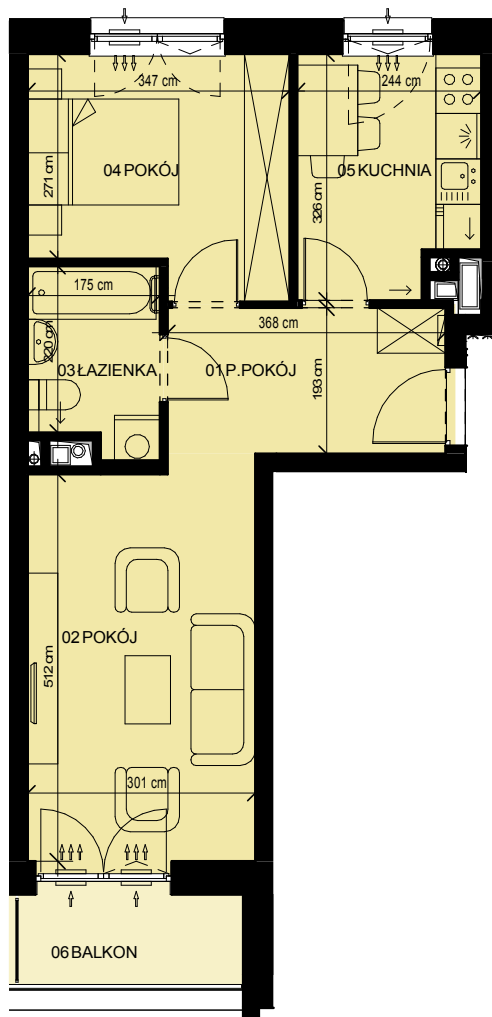




budynek **G2**
 mieszkanie nr **75**
 piętro **4**

ZESTAWIENIE POWIERZCHNI

1 P.POKÓJ	7.09 m ²
2 POKÓJ	15.72 m ²
3 ŁAZIENKA	4.14 m ²
4 POKÓJ	10.31 m ²
5 KUCHNIA	7.41 m ²
6 BALKON	3.84 m ²



* PODANE WYMIARY SĄ POGŁĄDOWE I MOGĄ ULEC ZMIANIE NA ETAPIE PROJEKTU WYKONAWCZEGO I REALIZACJI.
 POWIERZCHNIE SĄ LICZONE W ŚWIETLE MURÓW Z WARSTWAMI WYKOŃCZENIOWYMI, OSTATECZNA POWIERZCHNIA ZOSTANIE OBLICZONA NA PODSTAWIE OBIARU POWYKONAWCZEGO ZGODNIE Z NORMĄ ISO-PN-9836:1997