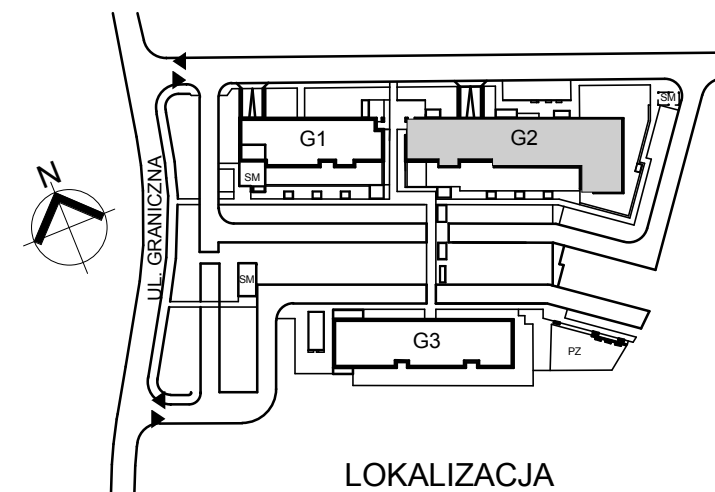
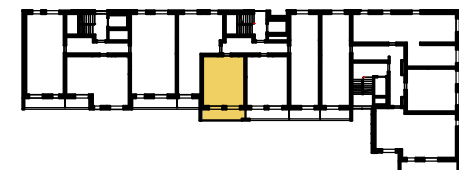
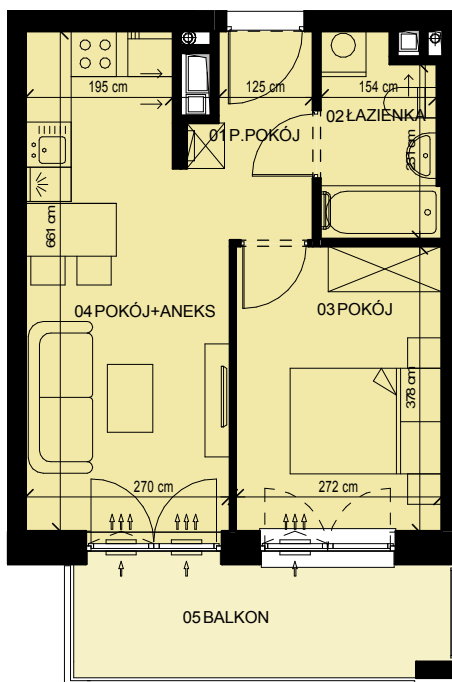




budynek **G2**
mieszkanie nr **70**
piętro **3**

ZESTAWIENIE POWIERZCHNI

1 P.POKÓJ	3.57 m ²
2 ŁAZIENKA	3.99 m ²
3 POKÓJ	10.24 m ²
4 POKÓJ+ANEKS	16.49 m ²
	34.29 m ²
5 BALKON	7.39 m ²



LOKALIZACJA

* PODANE WYMIARY SĄ POGŁĄDOWE I MOGĄ ULEC ZMIANIE NA ETAPIE PROJEKTU WYKONAWCZEGO I REALIZACJI.
POWIERZCHNIE SĄ LICZONE W ŚWIETLE MURÓW Z WARSTWAMI WYKOŃCZENIOWYMI, OSTATECZNA POWIERZCHNIA ZOSTANIE OBLICZONA NA PODSTAWIE OBIARU POWYKONAWCZEGO ZGODNIE Z NORMĄ ISO-PN-9836:1997