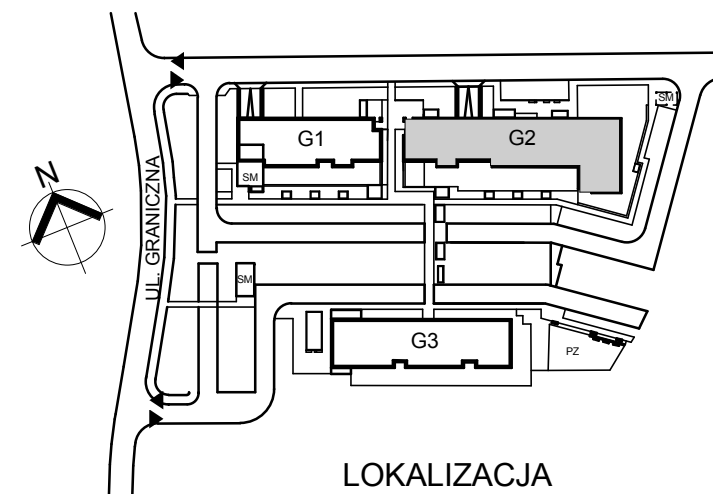
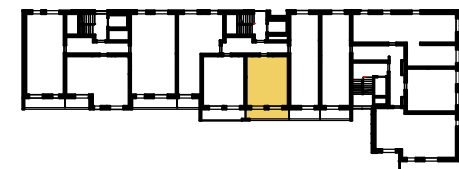
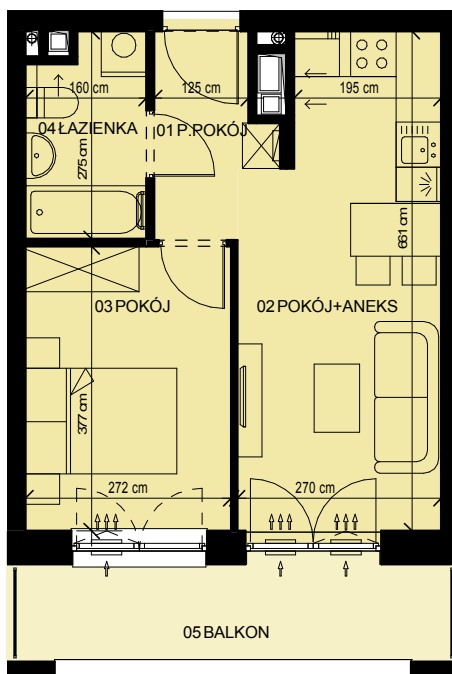




budynek **G2**  
 mieszkanie nr **65**  
 piętro **2**

ZESTAWIENIE POWIERZCHNI

|               |                      |
|---------------|----------------------|
| 1 P.POKÓJ     | 3.57 m <sup>2</sup>  |
| 2 POKÓJ+ANEKS | 16.49 m <sup>2</sup> |
| 3 POKÓJ       | 10.24 m <sup>2</sup> |
| 4 ŁAZIENKA    | 4.09 m <sup>2</sup>  |
|               | 34.39 m <sup>2</sup> |
| 5 BALKON      | 7.42 m <sup>2</sup>  |



LOKALIZACJA

\* PODANE WYMIARY SĄ POGŁĄDOWE I MOGĄ ULEC ZMIANIE NA ETAPIE PROJEKTU WYKONAWCZEGO I REALIZACJI.  
 POWIERZCHNIE SĄ LICZONE W ŚWIETLE MURÓW Z WARSTWAMI WYKOŃCZENIOWYMI, OSTATECZNA POWIERZCHNIA ZOSTANIE OBLICZONA NA PODSTAWIE OBIARU POWYKONAWCZEGO ZGODNIE Z NORMĄ ISO-PN-9836:1997