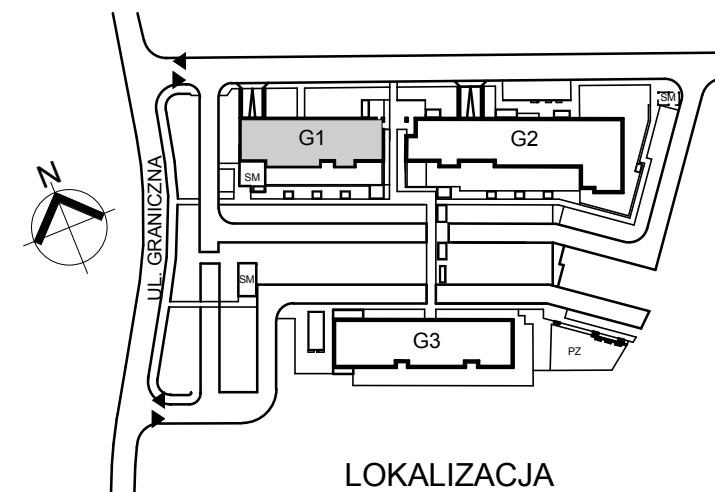
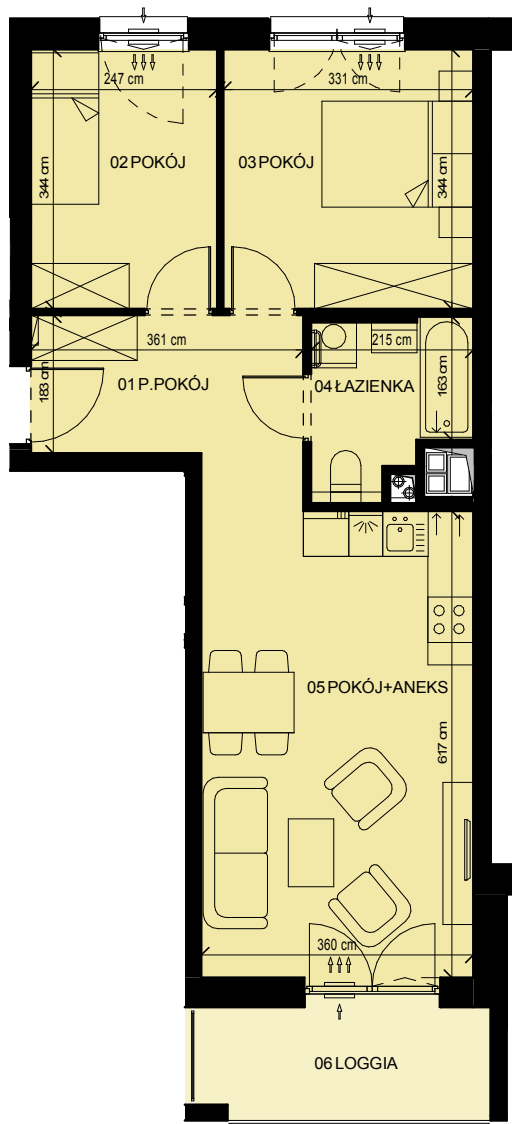




budynek **G1**
mieszkanie nr **93**
piętro **13**

ZESTAWIENIE POWIERZCHNI

1 P.POKÓJ	6.64 m ²
2 POKÓJ	8.52 m ²
3 POKÓJ	11.40 m ²
4 ŁAZIENKA	4.36 m ²
5 POKÓJ+ANEKS	23.32 m ²
6 LOGGIA	5.79 m ²



LOKALIZACJA

* PODANE WYMIARY SĄ POGŁĄDOWE I MOGĄ ULEC ZMIANIE NA ETAPIE PROJEKTU WYKONAWCZEGO I REALIZACJI.
POWIERZCHNIE SĄ LICZONE W ŚWIETLE MURÓW Z WARSTWAMI WYKOŃCZENIOWYMI, OSTATECZNA POWIERZCHNIA ZOSTANIE OBLICZONA NA PODSTAWIE OBIARU POWYKONAWCZEGO ZGODNIE Z NORMĄ ISO-PN-9836:1997