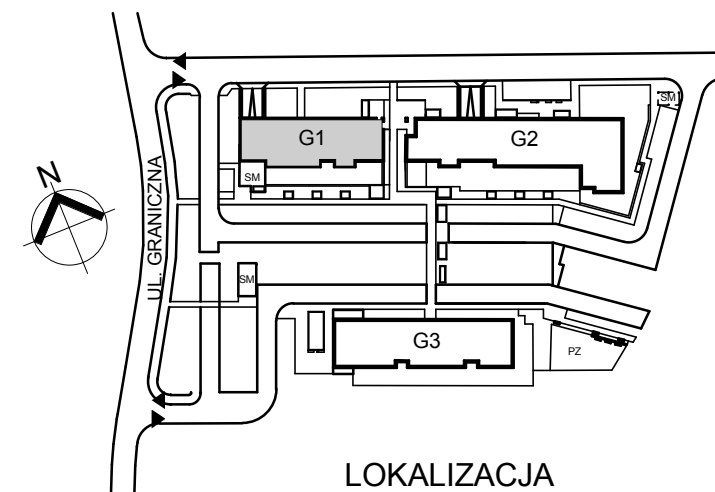
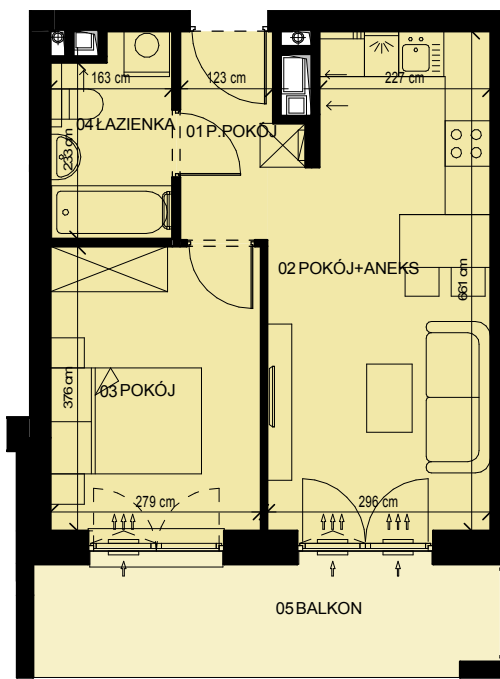




budynek **G1**
mieszkanie nr **71**
piętro **7**

ZESTAWIENIE POWIERZCHNI

1 P.POKÓJ	3.57 m ²
2 POKÓJ+ANEKS	18.29 m ²
3 POKÓJ	10.48 m ²
4 ŁAZIENKA	4.13 m ²
	36.47 m ²
5 BALKON	9.08 m ²



LOKALIZACJA

* PODANE WYMIARY SĄ POGLĄDOWE I MOGĄ ULEC ZMIANIE NA ETAPIE PROJEKTU WYKONAWCZEGO I REALIZACJI.
POWIERZCHNIE SĄ LICZONE W ŚWIETLE MURÓW Z WARSTWAMI WYKOŃCZENIOWYMI, OSTATECZNA POWIERZCHNIA ZOSTANIE OBLICZONA NA PODSTAWIE OBIARU POWYKONAWCZEGO ZGODNIE Z NORMĄ ISO-PN-9836:1997