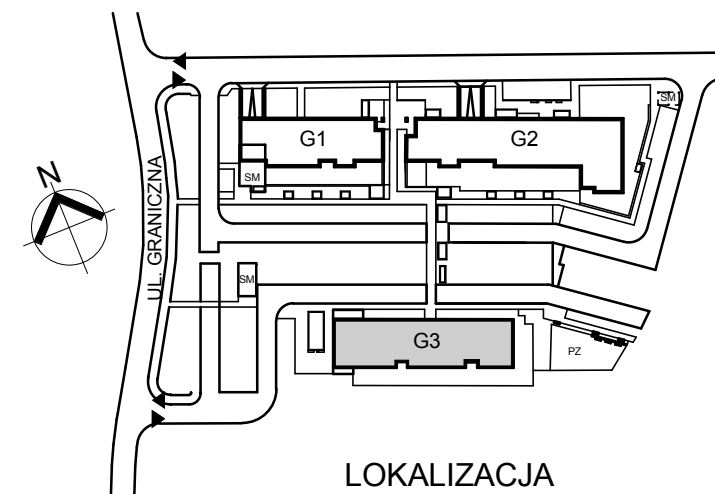
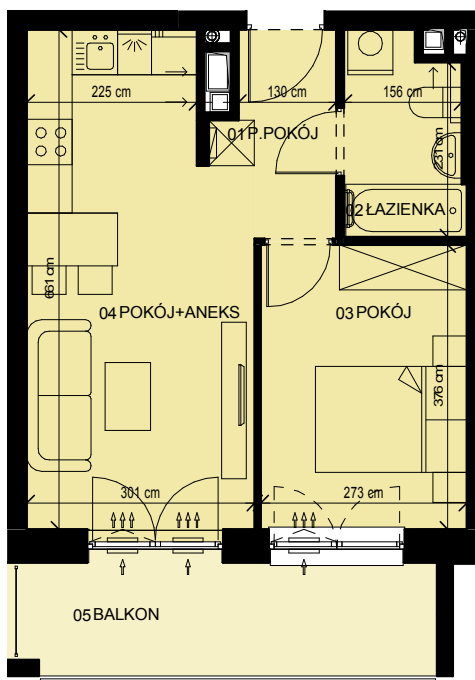




budynek **G3**
 mieszkanie nr **39**
 piętro **7**

ZESTAWIENIE POWIERZCHNI

1 P.POKÓJ	3.67 m ²
2 ŁAZIENKA	4.06 m ²
3 POKÓJ	10.26 m ²
4 POKÓJ+ANEKS	18.49 m ²
	36.48 m ²
5 BALKON	8.27 m ²



* PODANE WYMIARY SĄ POGŁĄDOWE I MOGĄ ULEC ZMIANIE NA ETAPIE PROJEKTU WYKONAWCZEGO I REALIZACJI.
 POWIERZCHNIE SĄ LICZONE W ŚWIETLE MURÓW Z WARSZTAMI WYKOŃCZENIOWYMI, OSTATECZNA POWIERZCHNIA ZOSTANIE OBLICZONA NA PODSTAWIE OBIARU POWYKONAWCZEGO ZGODNIE Z NORMĄ ISO-PN-9836:1997