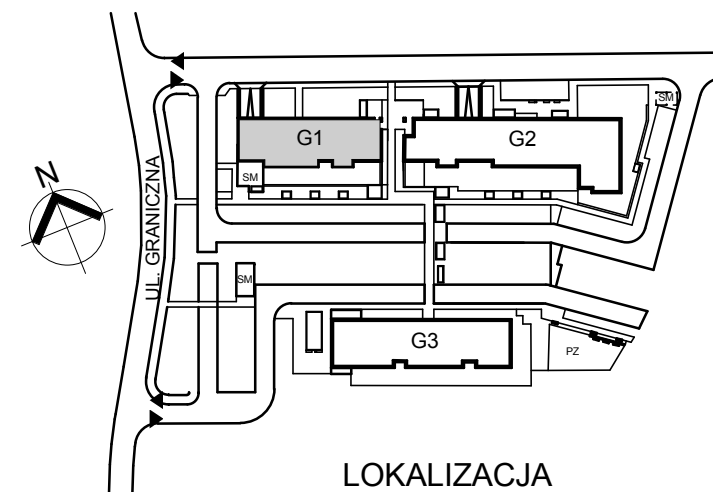
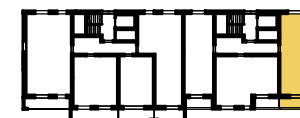
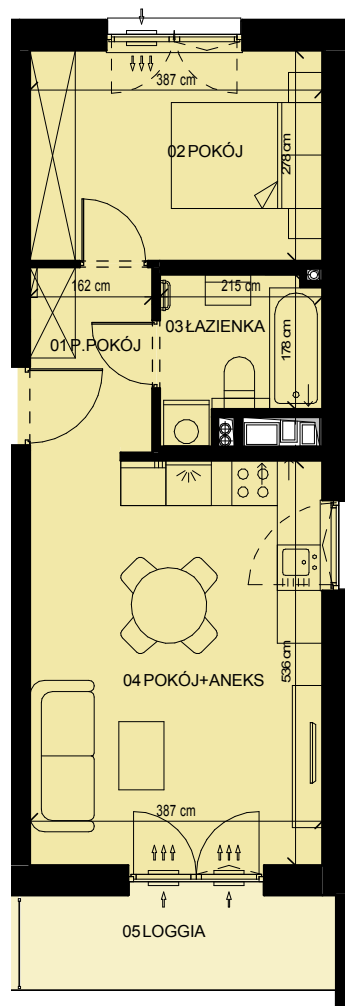




budynek **G1**
 mieszkanie nr **30**
 piętro **10**

ZESTAWIENIE POWIERZCHNI

1 P.POKÓJ	3.89 m ²
2 POKÓJ	10.77 m ²
3 ŁAZIENKA	4.13 m ²
4 POKÓJ+ANEKS	20.95 m ²
	39.74 m ²
5 LOGGIA	5.39 m ²



* PODANE WYMIARY SĄ POGLĄDOWE I MOGĄ ULEC ZMIANIE NA ETAPIE PROJEKTU WYKONAWCZEGO I REALIZACJI.
 POWIERZCHNIE SĄ LICZONE W ŚWIETLE MURÓW Z WARSTWAMI WYKOŃCZENIOWYMI, OSTATECZNA POWIERZCHNIA ZOSTANIE OBLICZONA NA PODSTAWIE OBIARU POWYKONAWCZEGO ZGODNIE Z NORMĄ ISO-PN-9836:1997