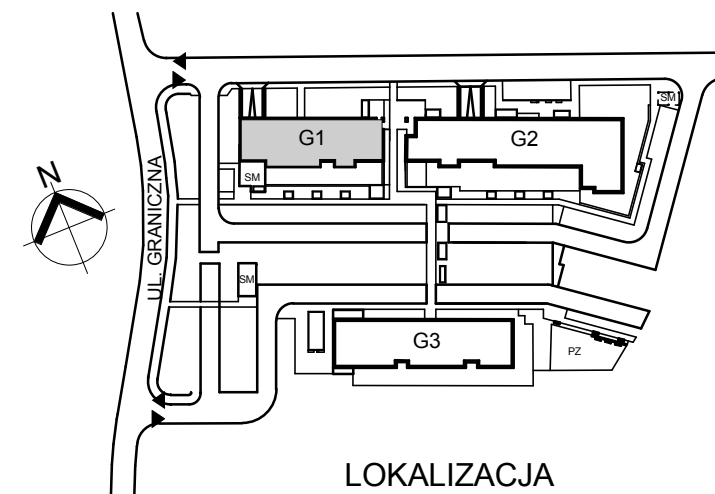
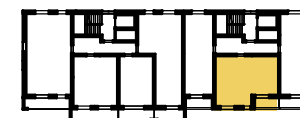
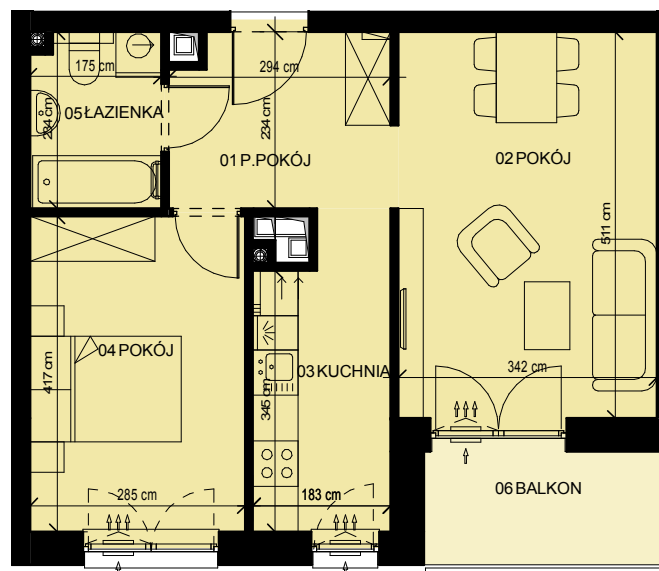




budynek **G1**
 mieszkanie nr **22**
 piętro **7**

ZESTAWIENIE POWIERZCHNI

1 P.POKÓJ	6.71 m ²
2 POKÓJ	17.48 m ²
3 KUCHNIA	7.10 m ²
4 POKÓJ	11.88 m ²
5 ŁAZIENKA	3.96 m ²
6 BALKON	4.81 m ²



LOKALIZACJA

* PODANE WYMIARY SĄ POGŁĄDOWE I MOGĄ ULEC ZMIANIE NA ETAPIE PROJEKTU WYKONAWCZEGO I REALIZACJI.
 POWIERZCHNIE SĄ LICZONE W ŚWIETLE MURÓW Z WARSTWAMI WYKOŃCZENIOWYMI, OSTATECZNA POWIERZCHNIA ZOSTANIE OBLICZONA NA PODSTAWIE OBIARU POWYKONAWCZEGO ZGODNIE Z NORMĄ ISO-PN-9836:1997