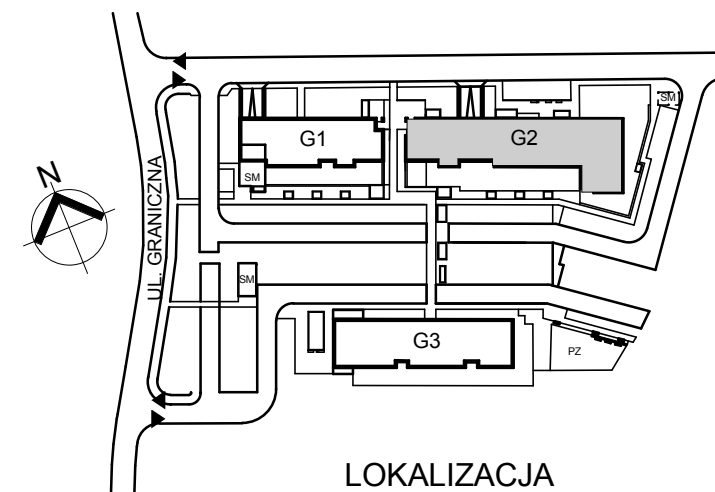
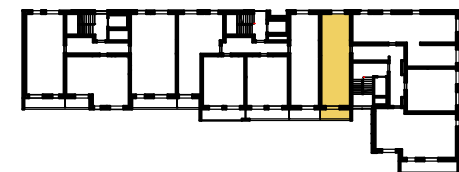




budynek **G2**
mieszkanie nr **13**
piętro **3**

ZESTAWIENIE POWIERZCHNI

1 P.POKÓJ	4.08 m ²
2 POKÓJ+ANEKS	23.40 m ²
3 ŁAZIENKA	4.07 m ²
4 POKÓJ	13.12 m ²
	44.67 m ²
5 BALKON	5.98 m ²



* PODANE WYMIARY SĄ POGŁĄDOWE I MOGĄ ULEC ZMIANIE NA ETAPIE PROJEKTU WYKONAWCZEGO I REALIZACJI.
POWIERZCHNIE SĄ LICZONE W ŚWIETLE MURÓW Z WARSTWAMI WYKOŃCZENIOWYMI, OSTATECZNA POWIERZCHNIA ZOSTANIE OBLICZONA NA PODSTAWIE OBMIARU POWYKONAWCZEGO ZGODNIE Z NORMĄ ISO-PN-9836:1997