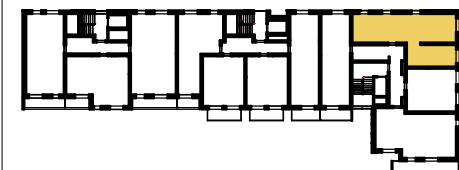
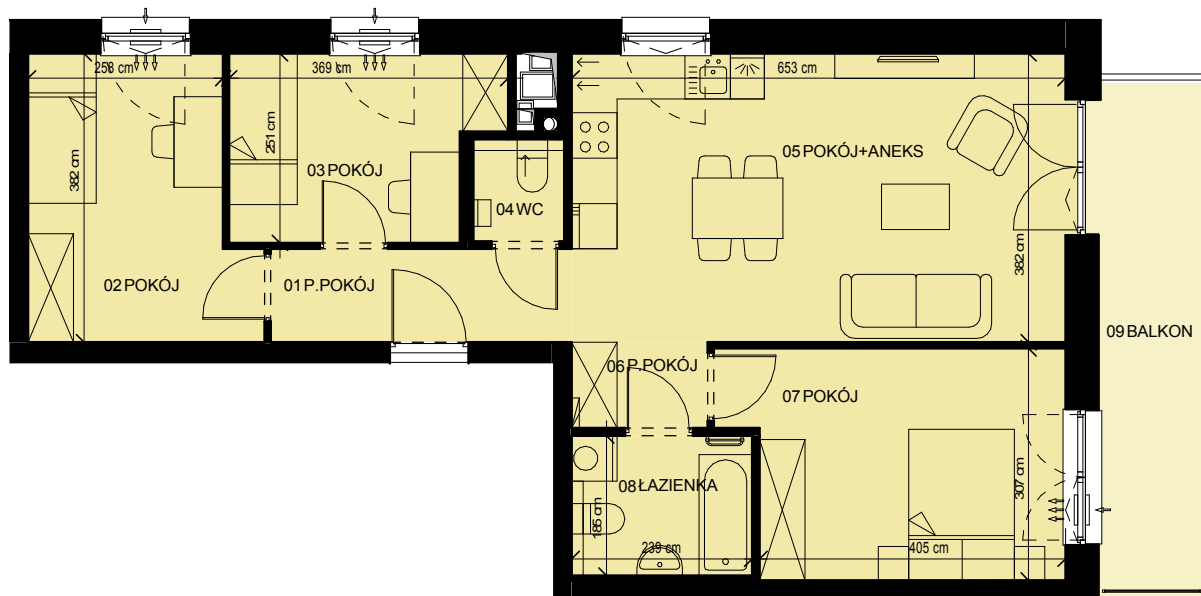




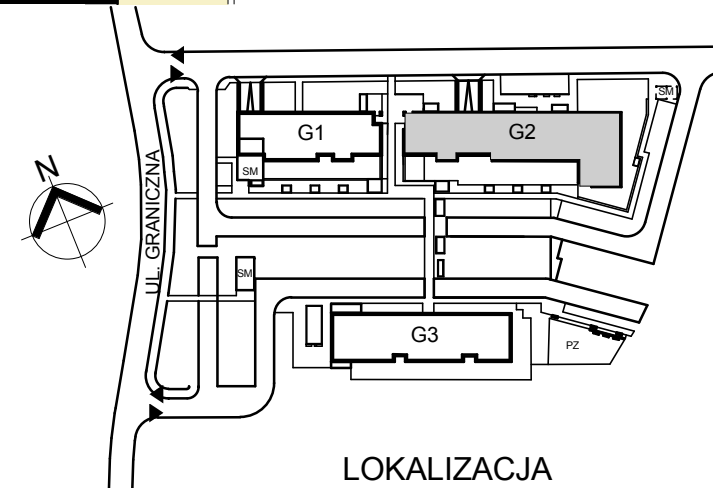
budynek  
 mieszkanie nr  
 piętro

**G2**  
**6**  
**1**



ZESTAWIENIE POWIERZCHNI

|               |                      |
|---------------|----------------------|
| 1 P.POKÓJ     | 4.92 m <sup>2</sup>  |
| 2 POKÓJ       | 10.53 m <sup>2</sup> |
| 3 POKÓJ       | 8.30 m <sup>2</sup>  |
| 4 WC          | 1.62 m <sup>2</sup>  |
| 5 POKÓJ+ANEKS | 24.94 m <sup>2</sup> |
| 6 P.POKÓJ     | 1.97 m <sup>2</sup>  |
| 7 POKÓJ       | 13.06 m <sup>2</sup> |
| 8 ŁAZIENKA    | 4.41 m <sup>2</sup>  |
|               | 69.75 m <sup>2</sup> |
| 9 BALKON      | 10.05 m <sup>2</sup> |



LOKALIZACJA

\* PODANE WYMIARY SĄ POGLĄDOWE I MOGĄ ULEC ZMIANIE NA ETAPIE PROJEKTU WYKONAWCZEGO I REALIZACJI.  
 POWIERZCHNIE SĄ LICZONE W ŚWIETLE MURÓW Z WARSTWAMI WYKOŃCZENIOWYMI, OSTATECZNA POWIERZCHNIA ZOSTANIE OBLICZONA NA PODSTAWIE OBIARU POWYKONAWCZEGO ZGODNIE Z NORMĄ ISO-PN-9836:1997

PROJEKTANT:

**3D** architekci

tel. 17 250 26 37 [www.developres.pl](http://www.developres.pl) [mieszkania@developres.pl](mailto:mieszkania@developres.pl)

**DevelopRes**