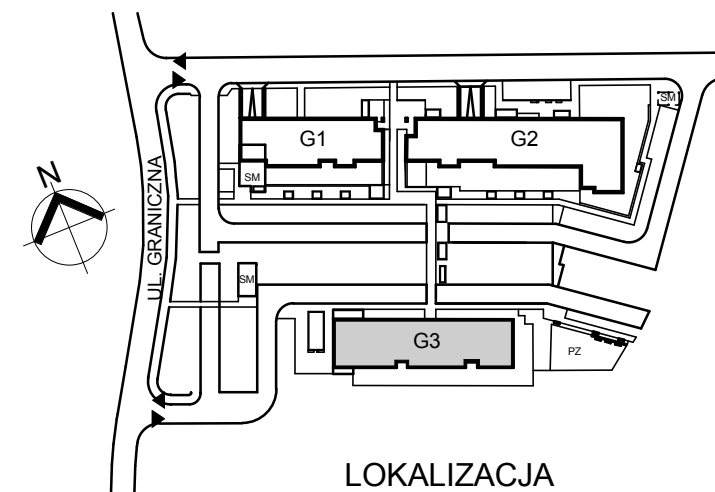
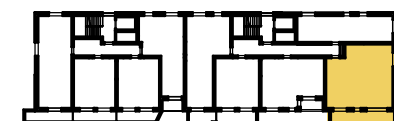
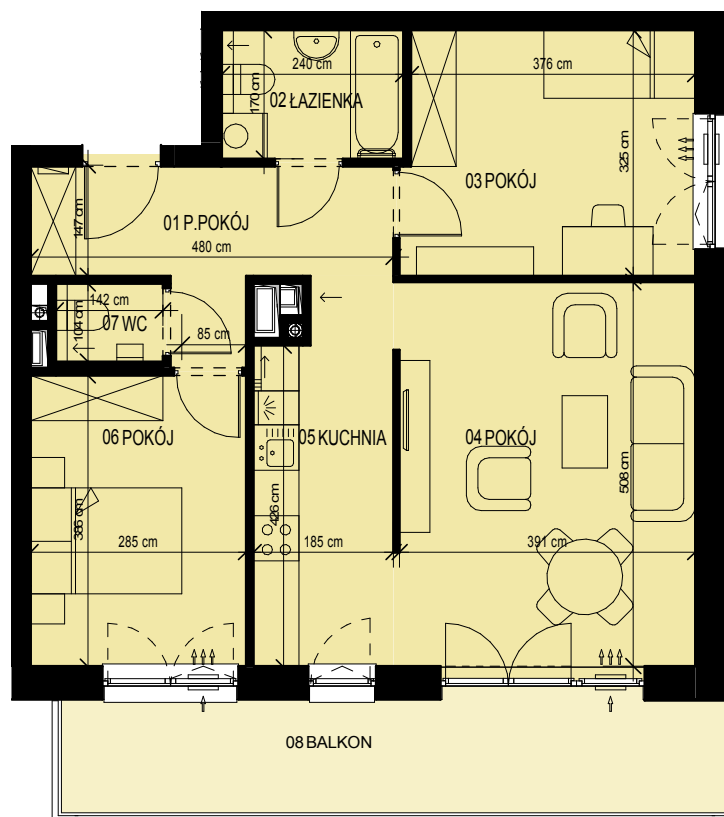




budynek **G3**
 mieszkanie nr **7**
 piętro **1**

ZESTAWIENIE POWIERZCHNI

1 P.POKÓJ	8.18 m ²
2 ŁAZIENKA	4.08 m ²
3 POKÓJ	12.45 m ²
4 POKÓJ	20.05 m ²
5 KUCHNIA	8.86 m ²
6 POKÓJ	10.96 m ²
7 WC	1.46 m ²
	66.04 m ²
8 BALKON	12.60 m ²



* PODANE WYMIARY SĄ POGLĄDOWE I MOGĄ ULEĆ ZMIANIE NA ETAPIE PROJEKTU WYKONAWCZEGO I REALIZACJI.
 POWIERZCHNIE SĄ LICZONE W ŚWIETLE MURÓW Z WARSTWAMI WYKOŃCZENIOWYMI, OSTATECZNA POWIERZCHNIA ZOSTANIE OBLICZONA NA PODSTAWIE OBMIARU POWYKONAWCZEGO ZGODNIE Z NORMĄ ISO-PN-9836:1997