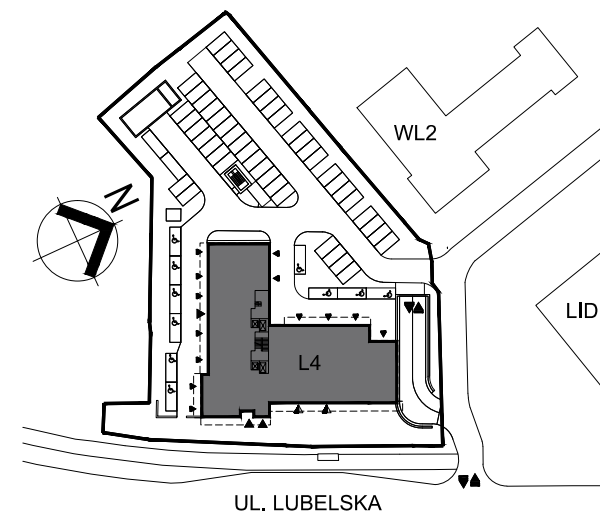
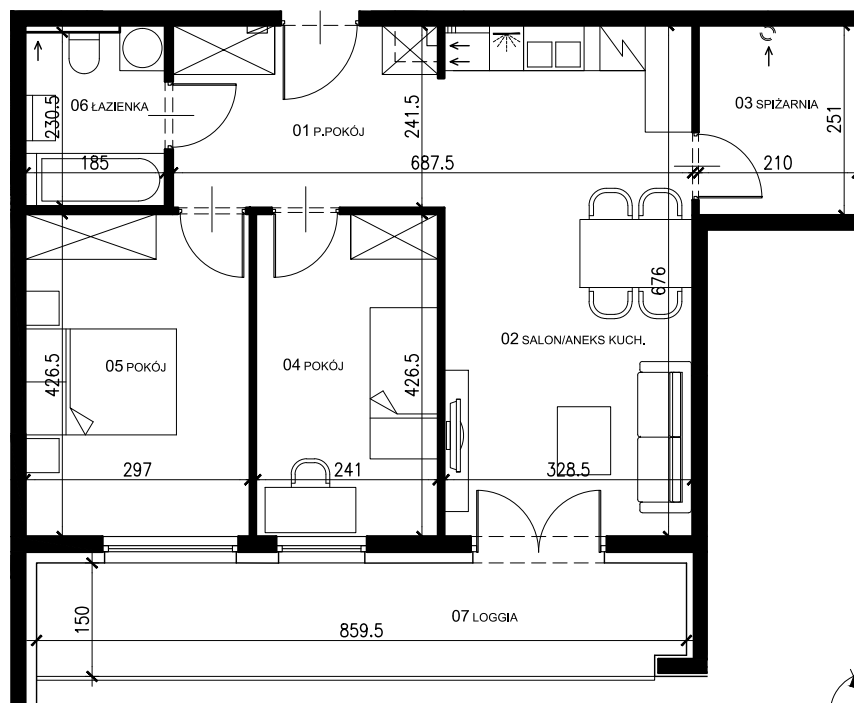
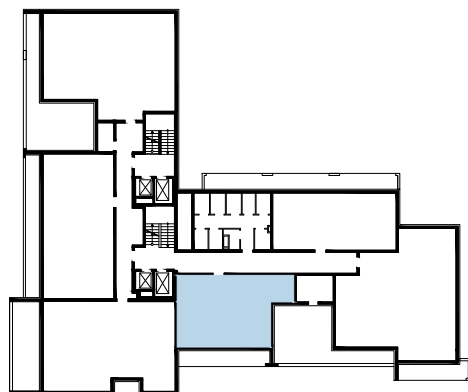




ZESTAWIENIE POWIERZCHNI

01 P.POKÓJ	8.56 m ²
02 SALON/ANEKS KUCH.	22.05 m ²
03 SPIŻARNIA	5.18 m ²
04 POKÓJ	10.25 m ²
05 POKÓJ	12.57 m ²
06 ŁAZIENKA	4.25 m ²
RAZEM	62,86 m ²
+ 07 LOGGIA	12.78 m ²



UL. LUBELSKA
LOKALIZACJA

* PODANE WYMIARY SĄ POGŁĄDOWE I MOGĄ ULEC ZMIANIE NA ETAPIE PROJEKTU WYKONAWCZEGO I REALIZACJI.
POWIERZCHNIE SĄ LICZONE W ŚWIETLE MURÓW Z WARSTWAMI WYKOŃCZENIOWYMI. OSTATECZNA POWIERZCHNIA ZOSTANIE OBLICZONA NA PODSTAWIE OBIARU POWYKONAWCZEGO ZGODNIE Z NORMĄ ISO-PN-9836:1997

PROJEKTANT:

3D architekci

tel. 17 250 26 37 www.developres.pl mieszkania@developres.pl

DevelopRes