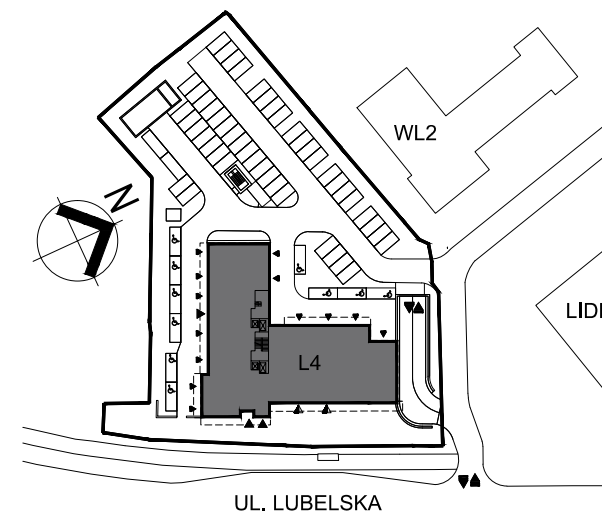
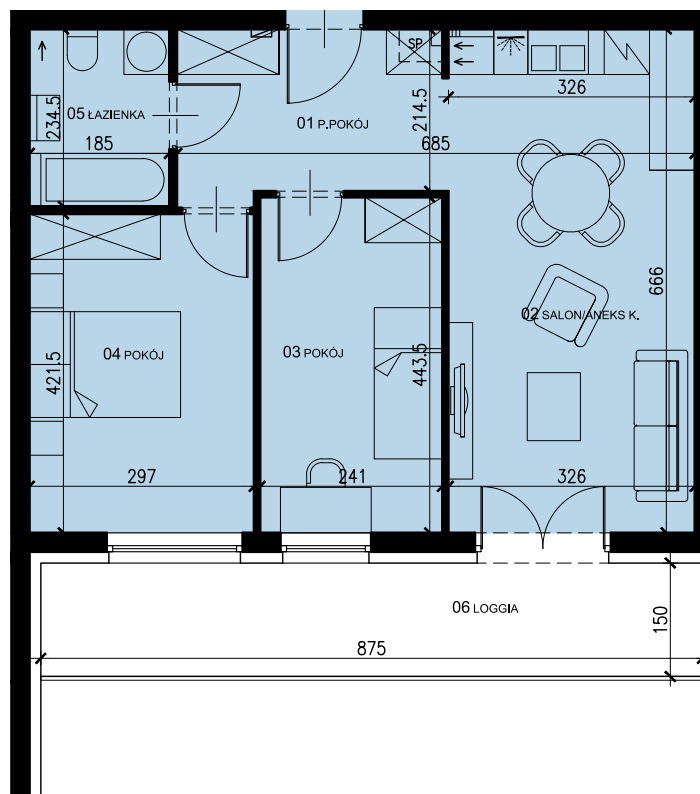
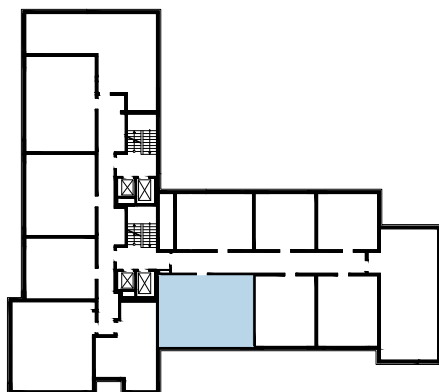




### ZESTAWIENIE POWIERZCHNI

01 P.POKÓJ	7.81 m <sup>2</sup>
02 SALON/ANEKS K.	21.51 m <sup>2</sup>
03 POKÓJ	10.66 m <sup>2</sup>
04 POKÓJ	12.41 m <sup>2</sup>
05 ŁAZIENKA	4.27 m <sup>2</sup>
RAZEM	56,66 m <sup>2</sup>
+ 06 LOGGIA	13.13 m <sup>2</sup>



UL. LUBELSKA  
LOKALIZACJA

\* PODANE WYMIARY SĄ POGŁĄDOWE I MOGĄ ULEC ZMIANIE NA ETAPIE PROJEKTU WYKONAWCZEGO I REALIZACJI.  
POWIERZCHNIE SĄ LICZONE W ŚWIETLE MURÓW Z WARSTWAMI WYKOŃCZENIOWYMI. OSTATECZNA POWIERZCHNIA ZOSTANIE OBLICZONA NA PODSTAWIE OBIARU POWYKONAWCZEGO ZGODNIE Z NORMĄ ISO-PN-9836:1997

PROJEKTANT:

**3D** architekci

tel. 17 250 26 37 [www.developres.pl](http://www.developres.pl) [mieszkania@developres.pl](mailto:mieszkania@developres.pl)