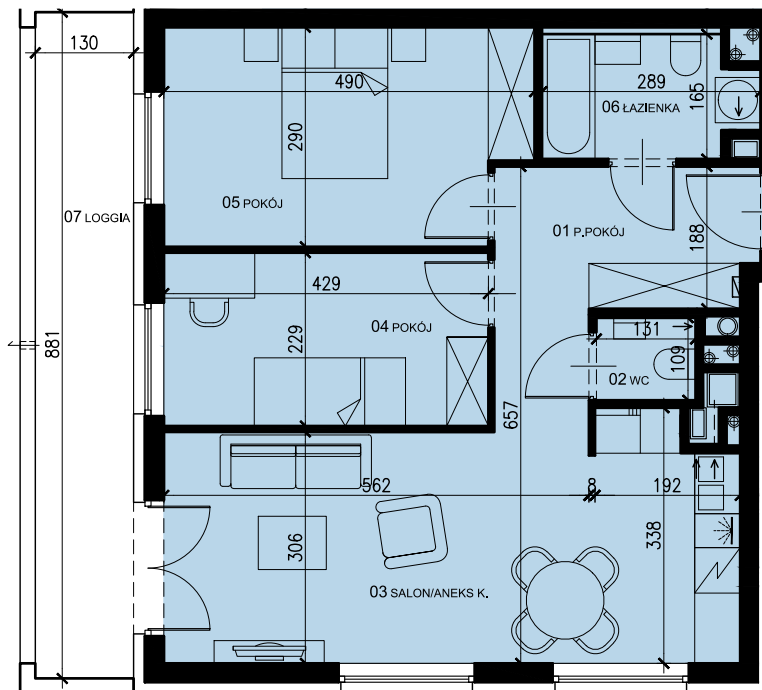
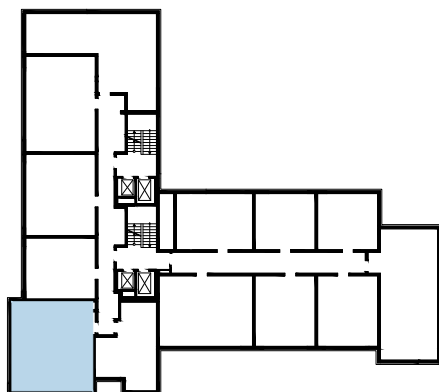




ZESTAWIENIE POWIERZCHNI

01 P.POKÓJ	8.43 m2
02 WC	1.41 m2
03 SALON/ANEKS K.	23.22 m2
04 POKÓJ	9.79 m2
05 POKÓJ	13.41 m2
06 ŁAZIENKA	4.28 m2
<hr/>	
RAZEM	60,54 m2
+ 07 LOGGIA	11.45 m2



LOKALIZACJA

* PODANE WYMIARY SĄ POGŁĄDOWE I MOGĄ ULEC ZMIANIE NA ETAPIE PROJEKTU WYKONAWCZEGO I REALIZACJI.

POWIERZCHNIE SĄ LICZONE W ŚWIETLE MURÓW Z WARSTWAMI WYKOŃCZENIOWYMI. OSTATECZNA POWIERZCHNIA ZOSTANIE OBLICZONA NA PODSTAWIE OBIARU POWYKONAWCZEGO ZGODNIE Z NORMĄ ISO-PN-9836:1997