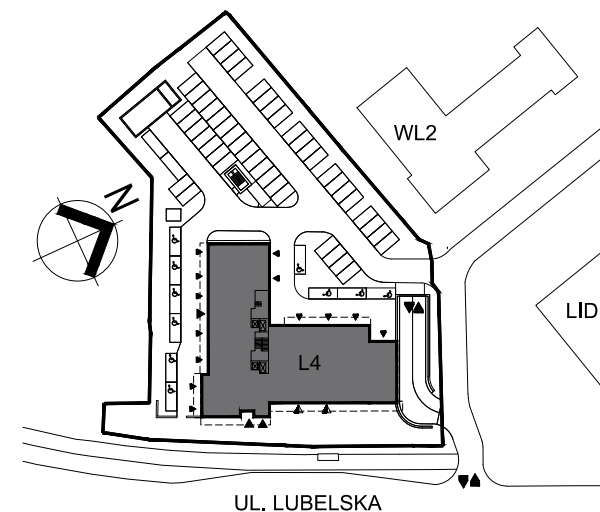
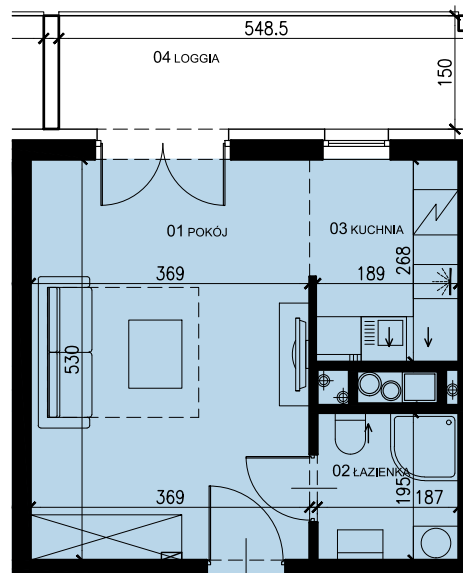
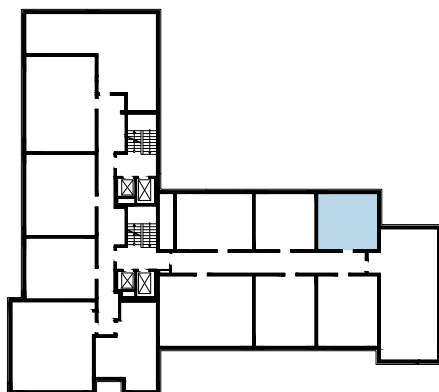




ZESTAWIENIE POWIERZCHNI

| | |
|-------------|----------------------|
| 01 POKÓJ | 19.37 m ² |
| 02 ŁAZIENKA | 3.59 m ² |
| 03 KUCHNIA | 5.12 m ² |
| <hr/> | |
| RAZEM | 28,08 m ² |
| + 04 LOGGIA | 8.19 m ² |



LOKALIZACJA

* PODANE WYMIARY SĄ POGŁĄDOWE I MOGĄ ULEC ZMIANIE NA ETAPIE PROJEKTU WYKONAWCZEGO I REALIZACJI.

POWIERZCHNIE SĄ LICZONE W ŚWIETLE MURÓW Z WARSTWAMI WYKOŃCZENIOWYMI. OSTATECZNA POWIERZCHNIA ZOSTANIE OBLICZONA NA PODSTAWIE OBIARU POWYKONAWCZEGO ZGODNIE Z NORMĄ ISO-PN-9836:1997