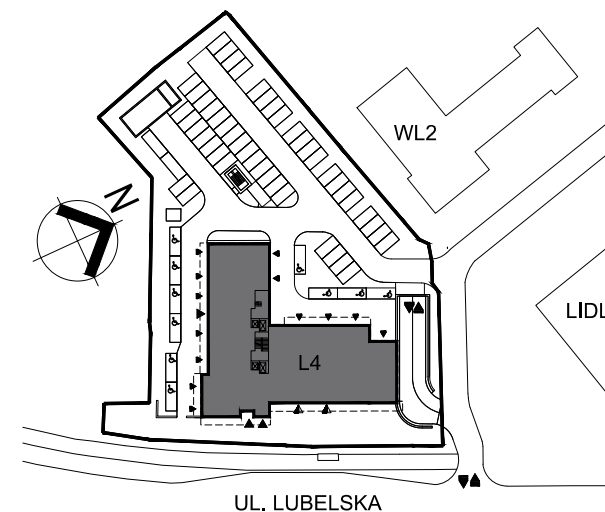
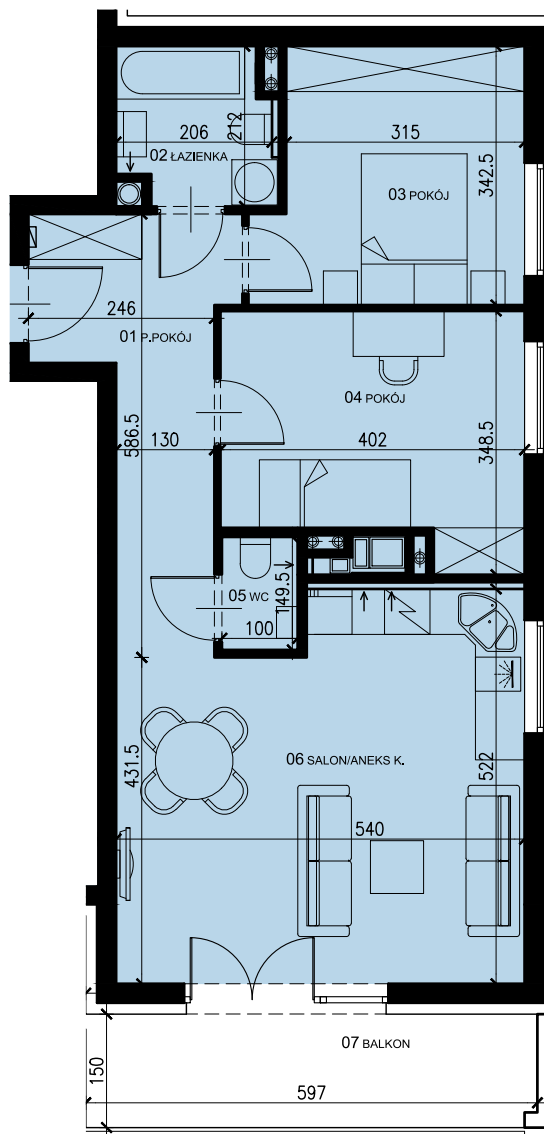
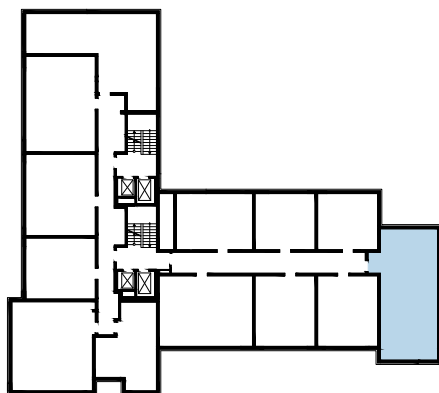




ZESTAWIENIE POWIERZCHNI

01 P.POKÓJ	10.23 m ²
02 ŁAZIENKA	4.02 m ²
03 POKÓJ	11.28 m ²
04 POKÓJ	12.20 m ²
05 WC	1.48 m ²
06 SALON/ANEKS K.	25.64 m ²
RAZEM	64,85 m ²
+ 07 BALKON	8.92 m ²



LOKALIZACJA

* PODANE WYMIARY SĄ POGŁĄDOWE I MOGĄ ULEC ZMIANIE NA ETAPIE PROJEKTU WYKONAWCZEGO I REALIZACJI.

POWIERZCHNIE SĄ LICZONE W ŚWIETLE MURÓW Z WARSTWAMI WYKOŃCZENIOWYMI. OSTATECZNA POWIERZCHNIA ZOSTANIE OBLICZONA NA PODSTAWIE OBIARU POWYKONAWCZEGO ZGODNIE Z NORMĄ ISO-PN-9836:1997

PROJEKTANT:

3D architekci

tel. 17 250 26 37 www.developres.pl mieszkania@developres.pl

DevelopRes