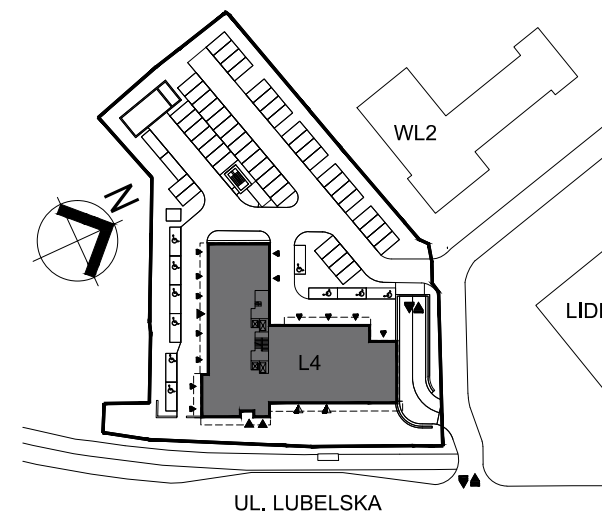
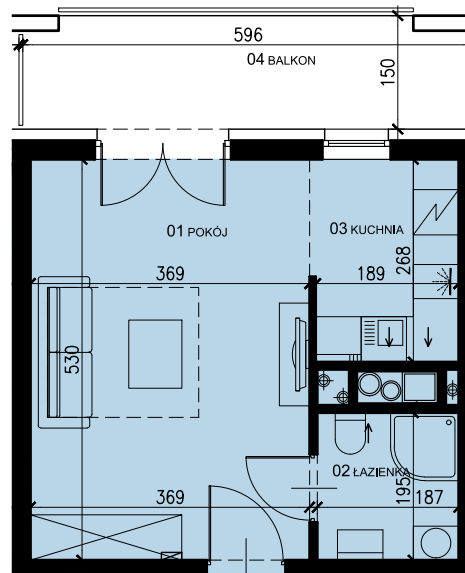
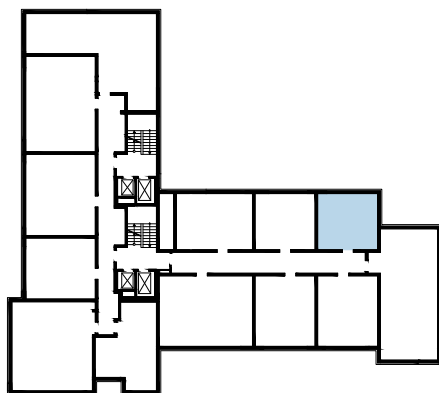




ZESTAWIENIE POWIERZCHNI

| | |
|-------------|----------------------|
| 01 POKÓJ | 19.37 m ² |
| 02 ŁAZIENKA | 3.59 m ² |
| 03 KUCHNIA | 5.12 m ² |
| <hr/> | |
| RAZEM | 28,08 m ² |
| + 04 BALKON | 8.69 m ² |



LOKALIZACJA

* PODANE WYMIARY SĄ POGŁĄDOWE I MOGĄ ULEC ZMIANIE NA ETAPIE PROJEKTU WYKONAWCZEGO I REALIZACJI.

POWIERZCHNIE SĄ LICZONE W ŚWIETLE MURÓW Z WARSTWAMI WYKOŃCZENIOWYMI. OSTATECZNA POWIERZCHNIA ZOSTANIE OBLICZONA NA PODSTAWIE OBIARU POWYKONAWCZEGO ZGODNIE Z NORMĄ ISO-PN-9836:1997

PROJEKTANT:

3D architekci

tel. 17 250 26 37 www.developres.pl mieszkania@developres.pl

DevelopRes