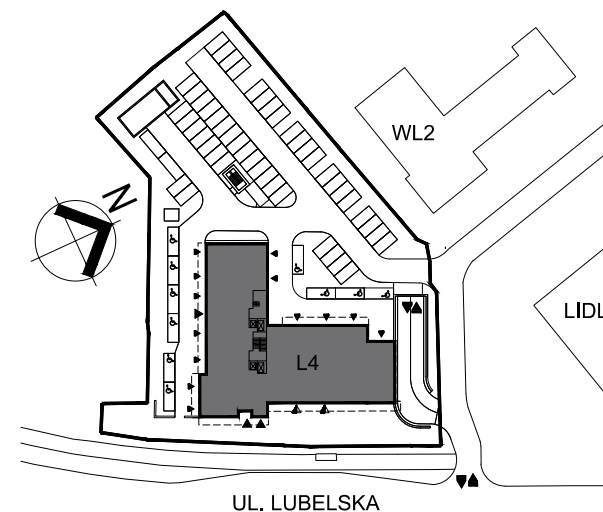
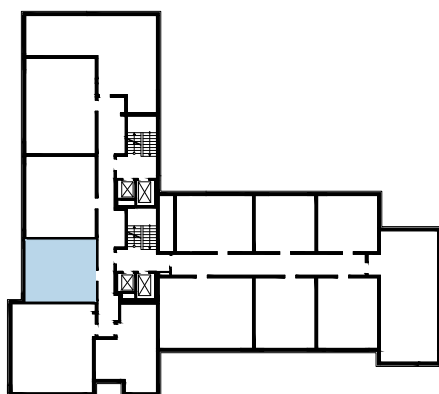
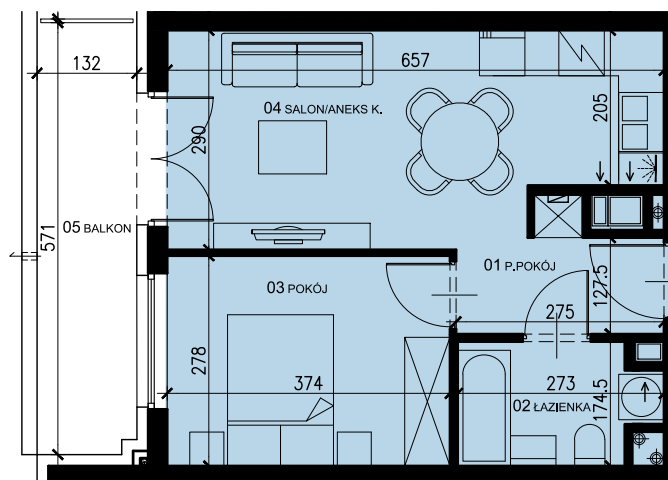




ZESTAWIENIE POWIERZCHNI

01 P.POKÓJ	3.84 m ²
02 ŁAZIENKA	3.96 m ²
03 POKÓJ	10.30 m ²
04 SALON/ANEKS K.	17.18 m ²
<hr/>	
RAZEM	35,28 m ²
+ 05 BALKON	7.50 m ²



LOKALIZACJA

* PODANE WYMIARY SĄ POGŁĄDOWE I MOGĄ ULEC ZMIANIE NA ETAPIE PROJEKTU WYKONAWCZEGO I REALIZACJI.

POWIERZCHNIE SĄ LICZONE W ŚWIETLE MURÓW Z WARSTWAMI WYKOŃCZENIOWYMI. OSTATECZNA POWIERZCHNIA ZOSTANIE OBLICZONA NA PODSTAWIE OBIARU POWYKONAWCZEGO ZGODNIE Z NORMĄ ISO-PN-9836:1997

PROJEKTANT:

3D architekci

tel. 17 250 26 37 www.developres.pl mieszkania@developres.pl

DevelopRes