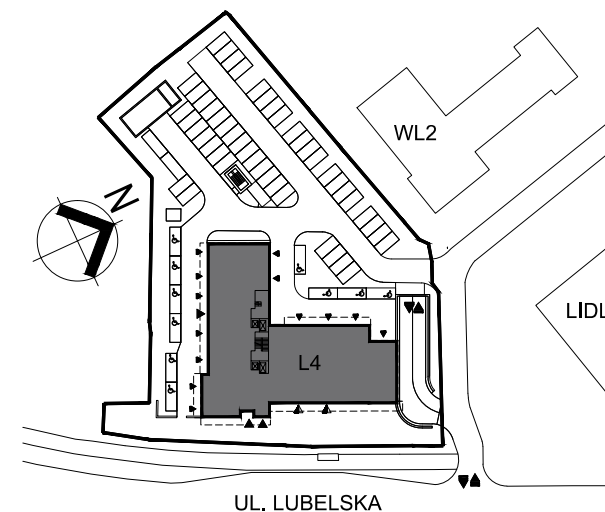
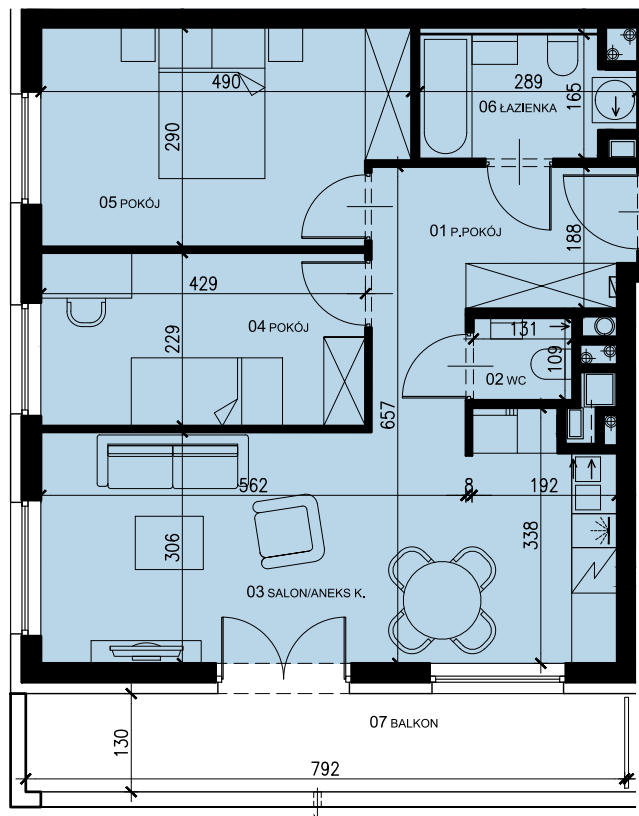
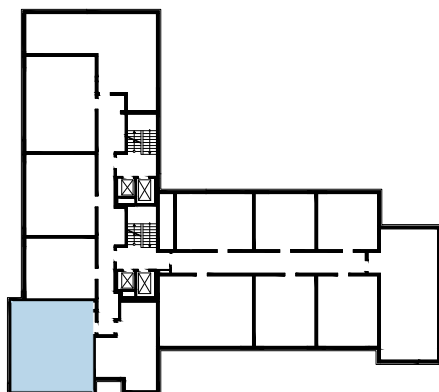




ZESTAWIENIE POWIERZCHNI

01 P.POKÓJ	8.43 m ²
02 WC	1.41 m ²
03 SALON/ANEKS K.	23.22 m ²
04 POKÓJ	9.79 m ²
05 POKÓJ	13.41 m ²
06 ŁAZIENKA	4.28 m ²
<hr/>	
RAZEM	60,54 m ²
+ 07 BALKON	10.29 m ²



LOKALIZACJA

* PODANE WYMIARY SĄ POGŁĄDOWE I MOGĄ ULEC ZMIANIE NA ETAPIE PROJEKTU WYKONAWCZEGO I REALIZACJI.

POWIERZCHNIE SĄ LICZONE W ŚWIETLE MURÓW Z WARSTWAMI WYKOŃCZENIOWYMI. OSTATECZNA POWIERZCHNIA ZOSTANIE OBLICZONA NA PODSTAWIE OBIARU POWYKONAWCZEGO ZGODNIE Z NORMĄ ISO-PN-9836:1997

PROJEKTANT:

3D architekci

tel. 17 250 26 37 www.developres.pl mieszkania@developres.pl

DevelopRes