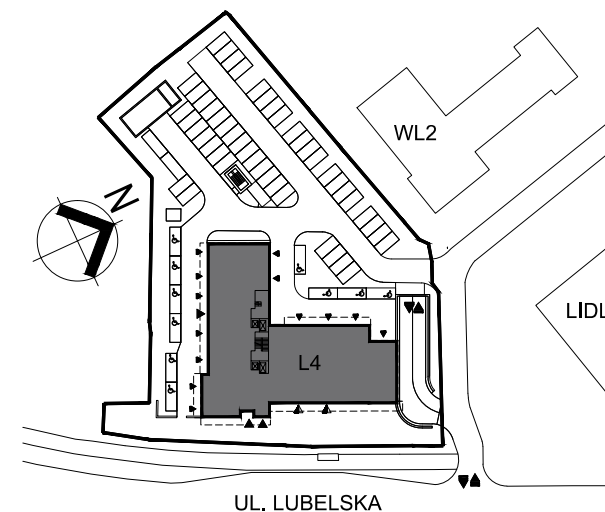
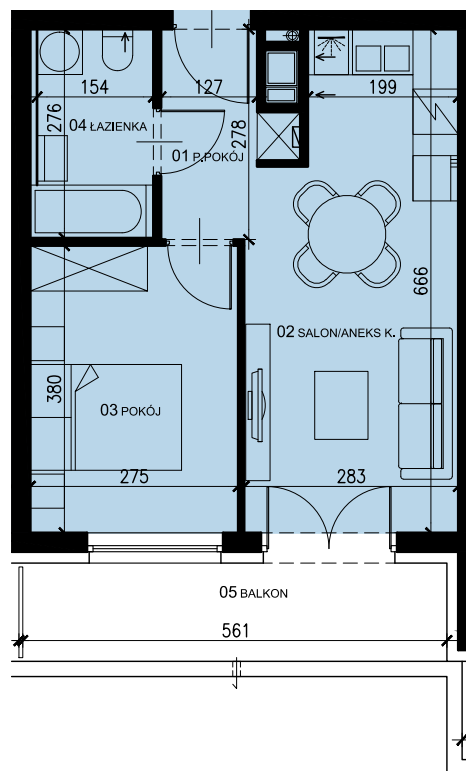
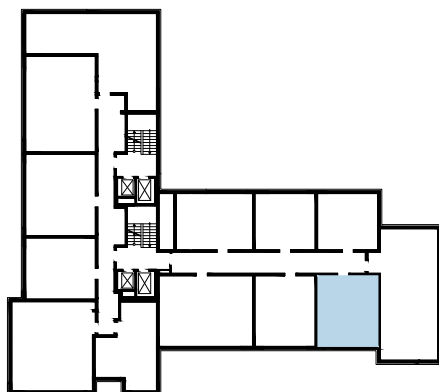




**ZESTAWIENIE POWIERZCHNI**

01 P.POKÓJ	3.72 m2
02 SALON/ANEKS K.	17.15 m2
03 POKÓJ	10.34 m2
04 ŁAZIENKA	4.25 m2
<hr/>	
RAZEM	35,46 m2
+ 05 BALKON	7.29 m2



LOKALIZACJA

\* PODANE WYMIARY SĄ POGŁĄDOWE I MOGĄ ULEC ZMIANIE NA ETAPIE PROJEKTU WYKONAWCZEGO I REALIZACJI.

POWIERZCHNIE SĄ LICZONE W ŚWIETLE MURÓW Z WARSTWAMI WYKOŃCZENIOWYMI. OSTATECZNA POWIERZCHNIA ZOSTANIE OBLICZONA NA PODSTAWIE OBIARU POWYKONAWCZEGO ZGODNIE Z NORMĄ ISO-PN-9836:1997