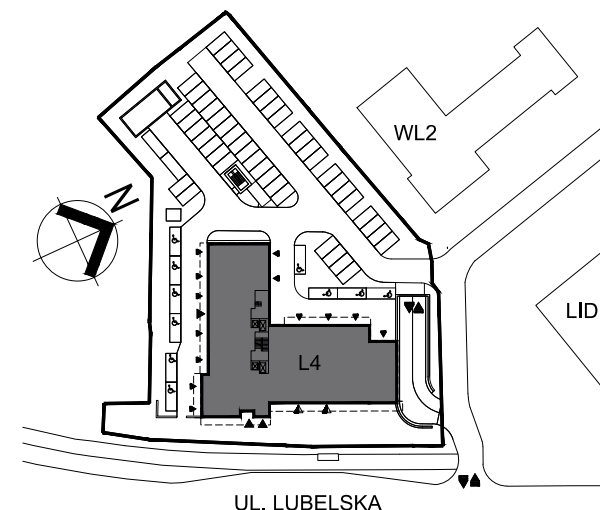
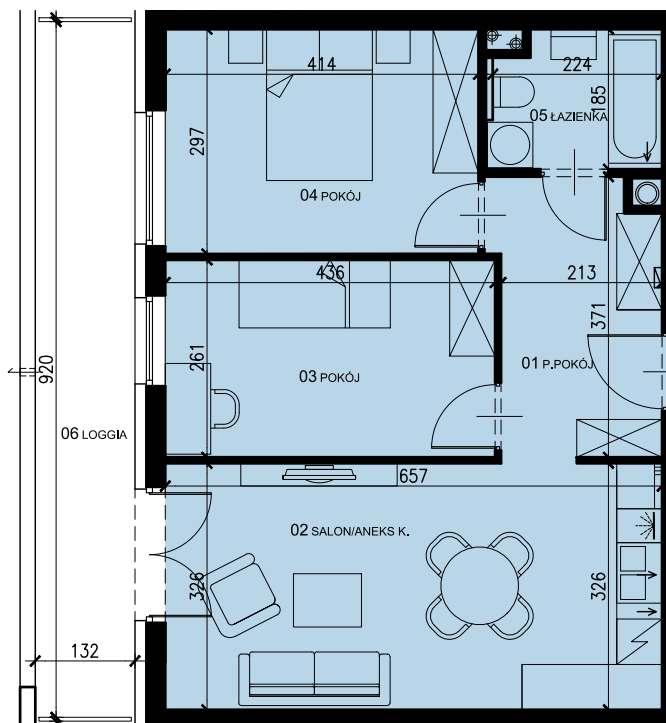
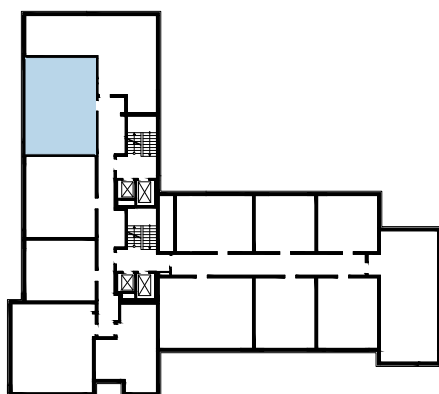




ZESTAWIENIE POWIERZCHNI

01 P.POKÓJ	7.91 m ²
02 SALON/ANEKS K.	21.22 m ²
03 POKÓJ	11.34 m ²
04 POKÓJ	12.20 m ²
05 ŁAZIENKA	3.95 m ²
<hr/>	
RAZEM	56,62 m ²
+ 06 LOGGIA	12.14 m ²



LOKALIZACJA

* PODANE WYMIARY SĄ POGŁĄDOWE I MOGĄ ULEC ZMIANIE NA ETAPIE PROJEKTU WYKONAWCZEGO I REALIZACJI.

POWIERZCHNIE SĄ LICZONE W ŚWIETLE MURÓW Z WARSTWAMI WYKOŃCZENIOWYMI. OSTATECZNA POWIERZCHNIA ZOSTANIE OBLICZONA NA PODSTAWIE OBIARU POWYKONAWCZEGO ZGODNIE Z NORMĄ ISO-PN-9836:1997

PROJEKTANT:

3D architekci

tel. 17 250 26 37 www.developres.pl mieszkania@developres.pl