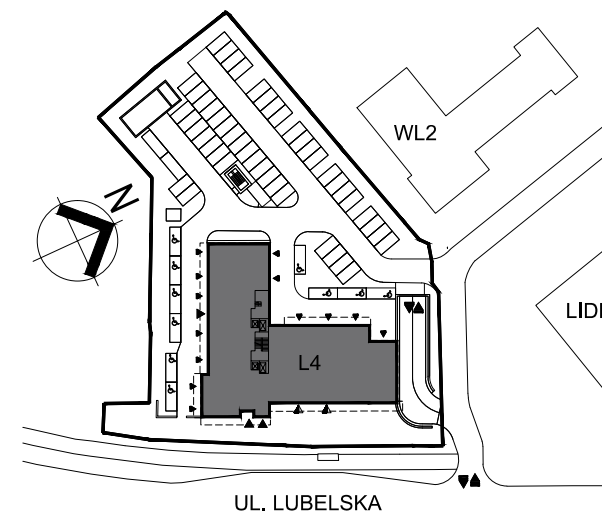
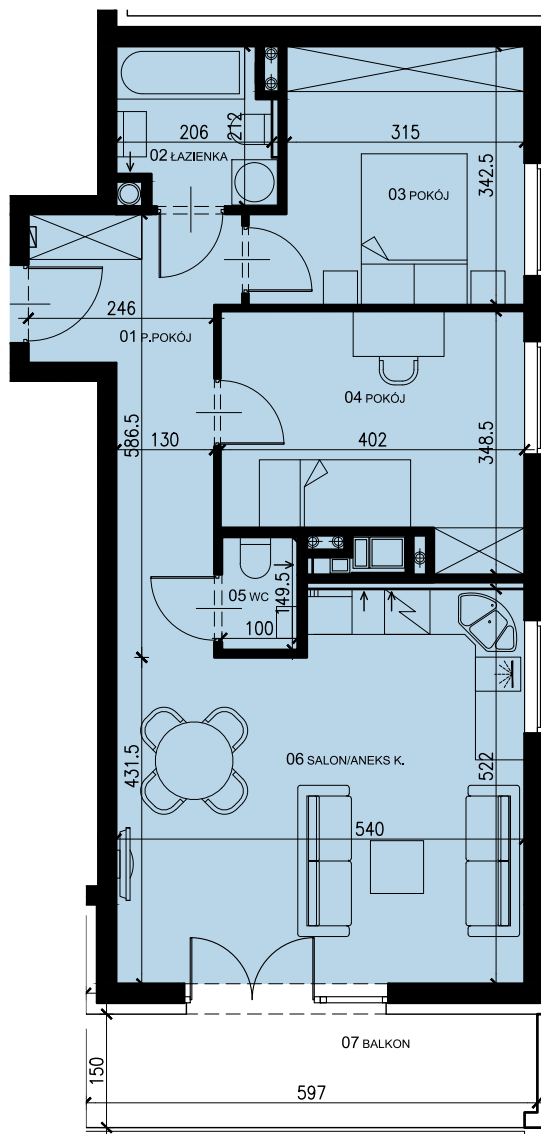
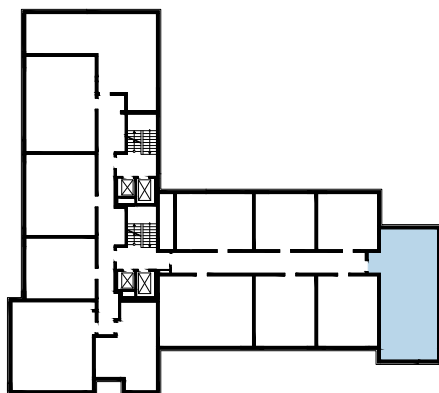




### ZESTAWIENIE POWIERZCHNI

01 P.POKÓJ	10.23 m <sup>2</sup>
02 ŁAZIENKA	4.02 m <sup>2</sup>
03 POKÓJ	11.28 m <sup>2</sup>
04 POKÓJ	12.20 m <sup>2</sup>
05 WC	1.48 m <sup>2</sup>
06 SALON/ANEKS K.	25.64 m <sup>2</sup>
RAZEM	64,85 m <sup>2</sup>
+ 07 BALKON	8.92 m <sup>2</sup>



LOKALIZACJA

\* PODANE WYMIARY SĄ POGŁĄDOWE I MOGĄ ULEC ZMIANIE NA ETAPIE PROJEKTU WYKONAWCZEGO I REALIZACJI.

POWIERZCHNIE SĄ LICZONE W ŚWIETLE MURÓW Z WARSTWAMI WYKOŃCZENIOWYMI. OSTATECZNA POWIERZCHNIA ZOSTANIE OBLICZONA NA PODSTAWIE OBIARU POWYKONAWCZEGO ZGODNIE Z NORMĄ ISO-PN-9836:1997

PROJEKTANT:

**3D** architekci

tel. 17 250 26 37 [www.developres.pl](http://www.developres.pl) [mieszkania@developres.pl](mailto:mieszkania@developres.pl)

**DevelopRes**