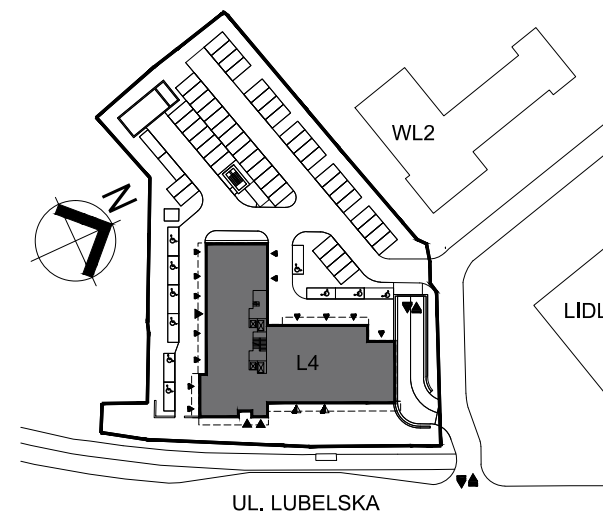
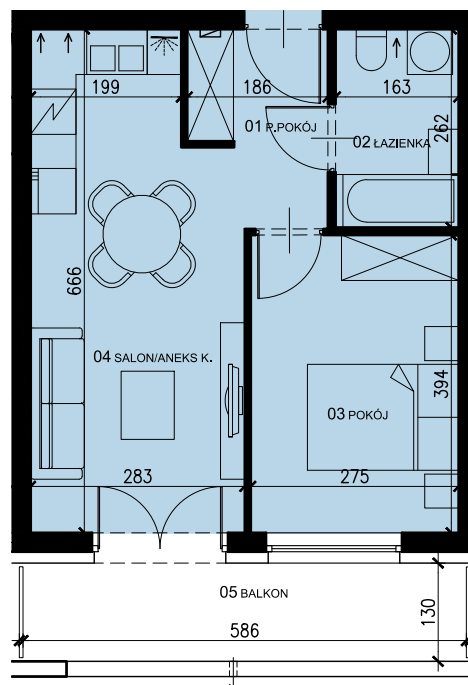
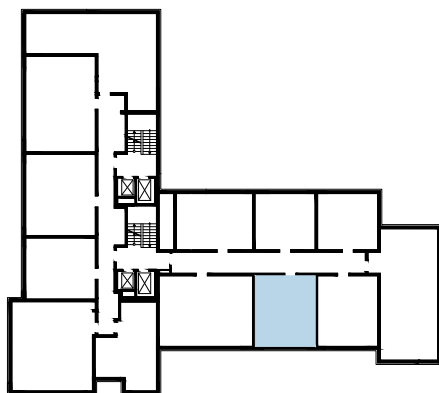




ZESTAWIENIE POWIERZCHNI

01 P.POKÓJ	4.02 m ²
02 ŁAZIENKA	4.21 m ²
03 POKÓJ	10.73 m ²
04 SALON/ANEKS K.	17.37 m ²
<hr/>	
RAZEM	36,33 m ²
+ 05 BALKON	7.62 m ²



UL. LUBELSKA
LOKALIZACJA

* PODANE WYMIARY SĄ POGŁĄDOWE I MOGĄ ULEC ZMIANIE NA ETAPIE PROJEKTU WYKONAWCZEGO I REALIZACJI.
POWIERZCHNIE SĄ LICZONE W ŚWIETLE MURÓW Z WARSTWAMI WYKOŃCZENIOWYMI. OSTATECZNA POWIERZCHNIA ZOSTANIE OBLICZONA NA PODSTAWIE OBIARU POWYKONAWCZEGO ZGODNIE Z NORMĄ ISO-PN-9836:1997

PROJEKTANT:

3D architekci

tel. 17 250 26 37 www.developres.pl mieszkania@developres.pl

DevelopRes