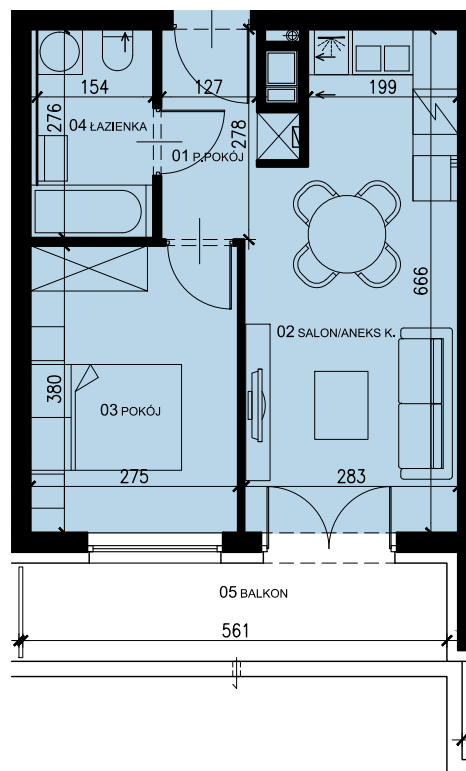
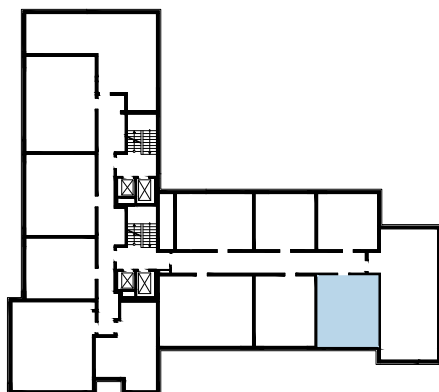




ZESTAWIENIE POWIERZCHNI

01 P.POKÓJ	3.72 m ²
02 SALON/ANEKS K.	17.15 m ²
03 POKÓJ	10.34 m ²
04 ŁAZIENKA	4.25 m ²
<hr/>	
RAZEM	35,46 m ²
+ 05 BALKON	7.29 m ²



LOKALIZACJA

* PODANE WYMIARY SĄ POGŁĄDOWE I MOGĄ ULEC ZMIANIE NA ETAPIE PROJEKTU WYKONAWCZEGO I REALIZACJI.

POWIERZCHNIE SĄ LICZONE W ŚWIETLE MURÓW Z WARSTWAMI WYKOŃCZENIOWYMI. OSTATECZNA POWIERZCHNIA ZOSTANIE OBLICZONA NA PODSTAWIE OBIARU POWYKONAWCZEGO ZGODNIE Z NORMĄ ISO-PN-9836:1997

PROJEKTANT:

3D architekci

tel. 17 250 26 37 www.developres.pl mieszkania@developres.pl