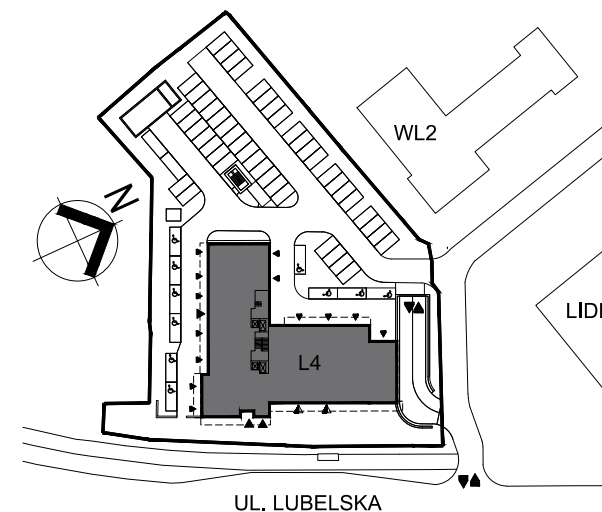
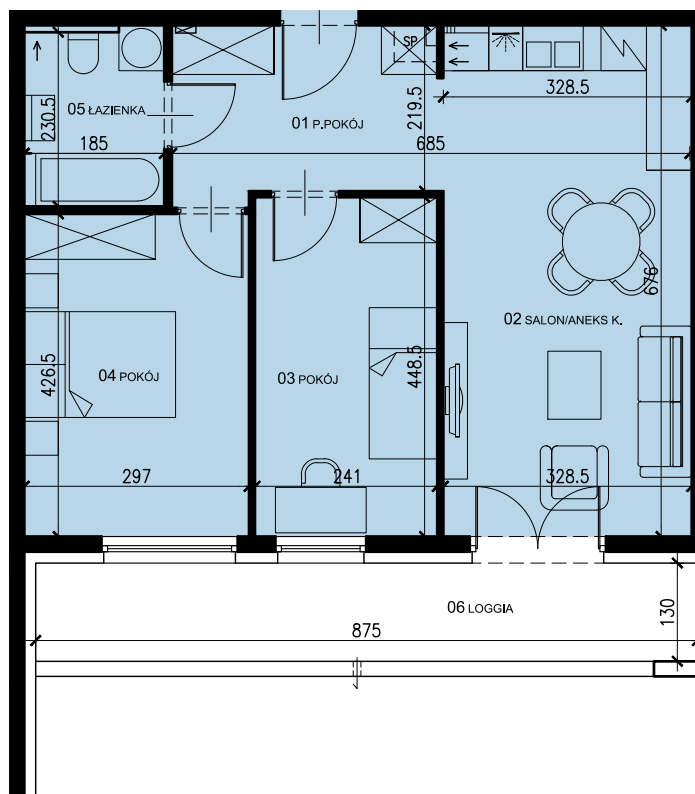
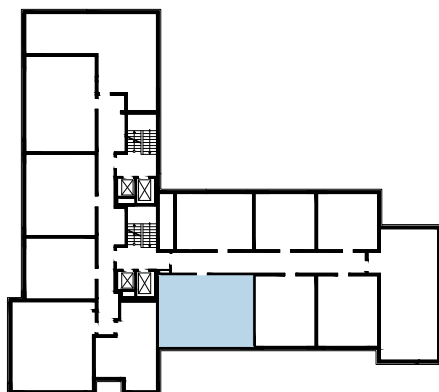




ZESTAWIENIE POWIERZCHNI

01 P.POKÓJ	7.99 m ²
02 SALON/ANEKS K.	22.00 m ²
03 POKÓJ	10.78 m ²
04 POKÓJ	12.56 m ²
05 ŁAZIENKA	4.25 m ²
RAZEM	57,58 m ²
+ 06 LOGGIA	11.37 m ²



LOKALIZACJA

* PODANE WYMIARY SĄ POGŁĄDOWE I MOGĄ ULEC ZMIANIE NA ETAPIE PROJEKTU WYKONAWCZEGO I REALIZACJI.

POWIERZCHNIE SĄ LICZONE W ŚWIETLE MURÓW Z WARSTWAMI WYKOŃCZENIOWYMI. OSTATECZNA POWIERZCHNIA ZOSTANIE OBLICZONA NA PODSTAWIE OBIARU POWYKONAWCZEGO ZGODNIE Z NORMĄ ISO-PN-9836:1997