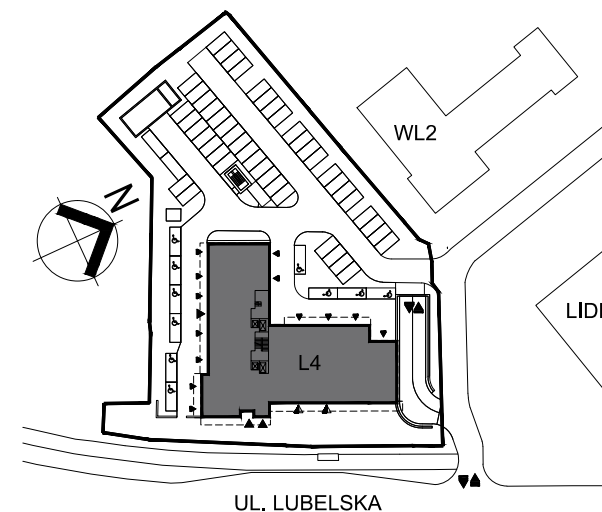
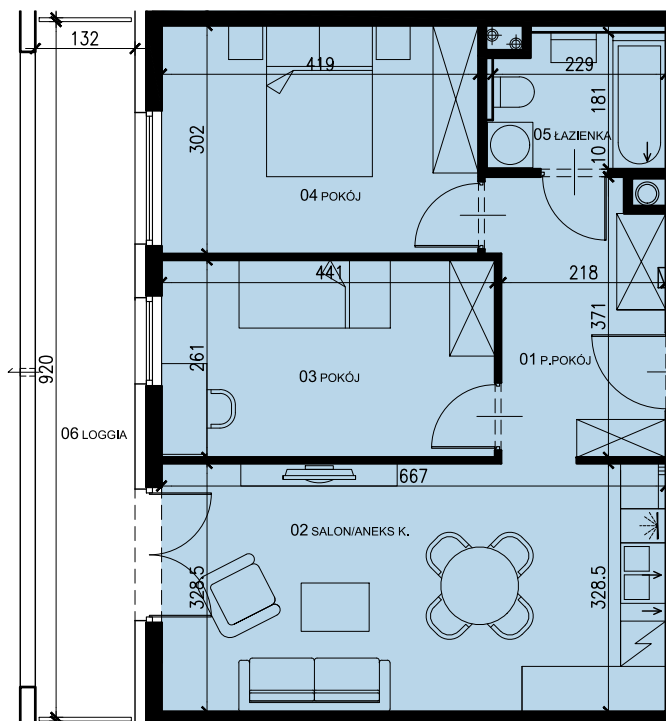
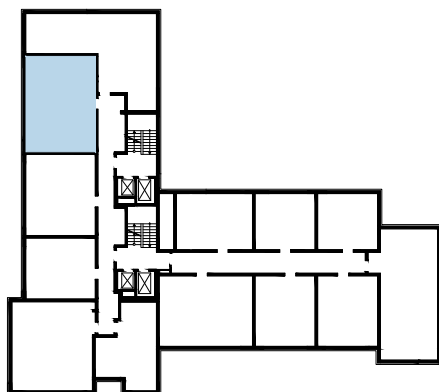




ZESTAWIENIE POWIERZCHNI

01 P.POKÓJ	8.07 m ²
02 SALON/ANEKS K.	21.71 m ²
03 POKÓJ	11.47 m ²
04 POKÓJ	12.56 m ²
05 ŁAZIENKA	3.97 m ²
RAZEM	57,78 m ²
+ 06 LOGGIA	12.14 m ²



UL. LUBELSKA
LOKALIZACJA

* PODANE WYMIARY SĄ POGLĄDOWE I MOGĄ ULEC ZMIANIE NA ETAPIE PROJEKTU WYKONAWCZEGO I REALIZACJI.

POWIERZCHNIE SĄ LICZONE W ŚWIETLE MURÓW Z WARSTWAMI WYKOŃCZENIOWYMI. OSTATECZNA POWIERZCHNIA ZOSTANIE OBLICZONA NA PODSTAWIE OBIARU POWYKONAWCZEGO ZGODNIE Z NORMĄ ISO-PN-9836:1997

PROJEKTANT:

3D architekci

tel. 17 250 26 37 www.developres.pl mieszkania@developres.pl

DevelopRes