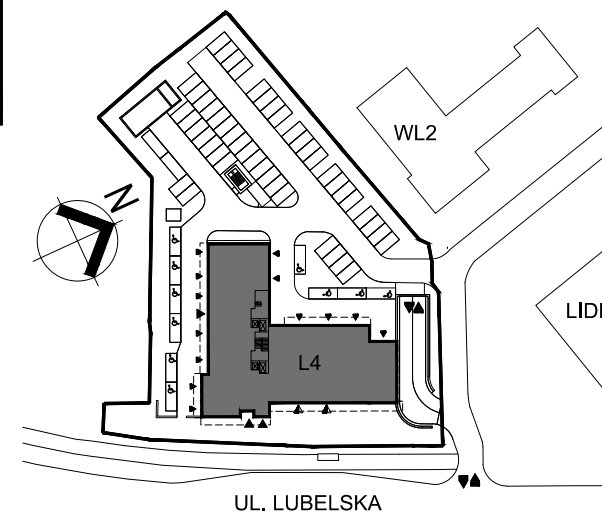
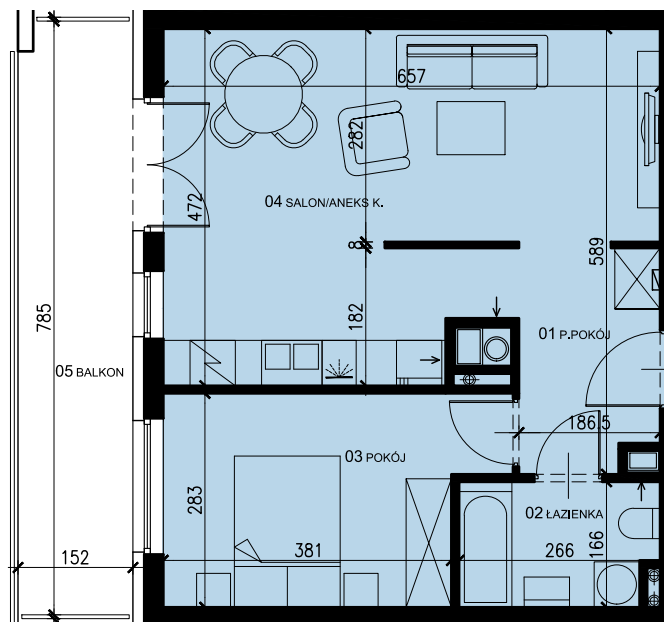
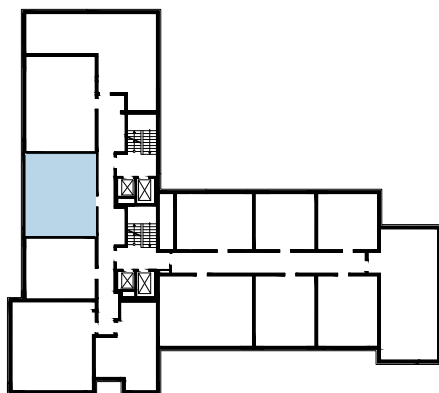




ZESTAWIENIE POWIERZCHNI

| | |
|-------------------|----------------------|
| 01 P.POKÓJ | 5.41 m ² |
| 02 ŁAZIENKA | 4.19 m ² |
| 03 POKÓJ | 11.56 m ² |
| 04 SALON/ANEKS K. | 26.26 m ² |
| <hr/> | |
| RAZEM | 47,42 m ² |
| + 05 BALKON | 11.85 m ² |



LOKALIZACJA

* PODANE WYMIARY SĄ POGŁĄDOWE I MOGĄ ULEC ZMIANIE NA ETAPIE PROJEKTU WYKONAWCZEGO I REALIZACJI.

POWIERZCHNIE SĄ LICZONE W ŚWIETLE MURÓW Z WARSTWAMI WYKOŃCZENIOWYMI. OSTATECZNA POWIERZCHNIA ZOSTANIE OBLICZONA NA PODSTAWIE OBIARU POWYKONAWCZEGO ZGODNIE Z NORMĄ ISO-PN-9836:1997