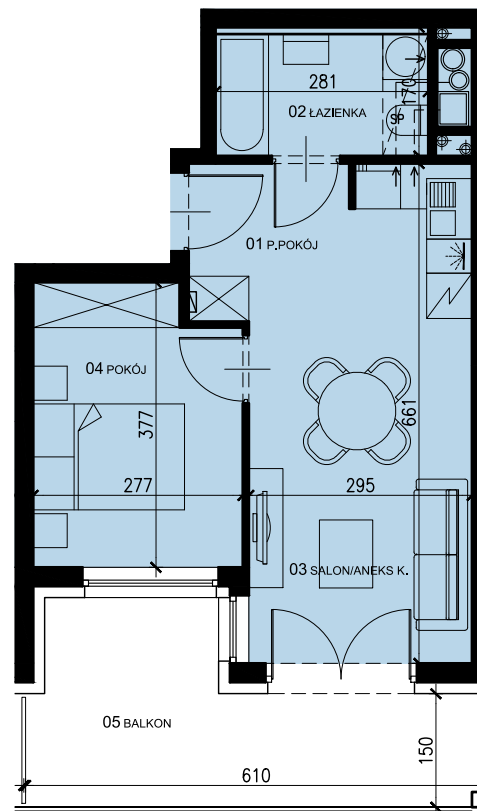
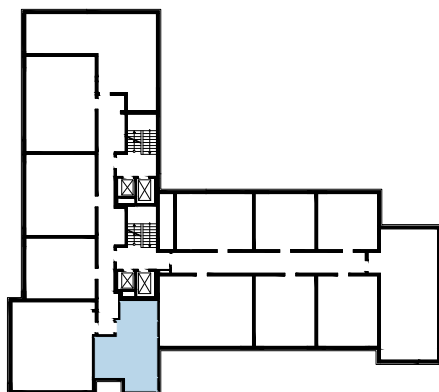




ZESTAWIENIE POWIERZCHNI

01 P.POKÓJ	4.40 m2
02 ŁAZIENKA	4.46 m2
03 SALON/ANEKS K.	16.51 m2
04 POKÓJ	9.81 m2
<hr/>	
RAZEM	35,18 m2
+ 05 BALKON	12.05 m2



LOKALIZACJA

* PODANE WYMIARY SĄ POGŁĄDOWE I MOGĄ ULEC ZMIANIE NA ETAPIE PROJEKTU WYKONAWCZEGO I REALIZACJI.

POWIERZCHNIE SĄ LICZONE W ŚWIETLE MURÓW Z WARSTWAMI WYKOŃCZENIOWYMI. OSTATECZNA POWIERZCHNIA ZOSTANIE OBLICZONA NA PODSTAWIE OBIARU POWYKONAWCZEGO ZGODNIE Z NORMĄ ISO-PN-9836:1997

PROJEKTANT:

3D architekci

tel. 17 250 26 37 www.developres.pl mieszkania@developres.pl

DevelopRes