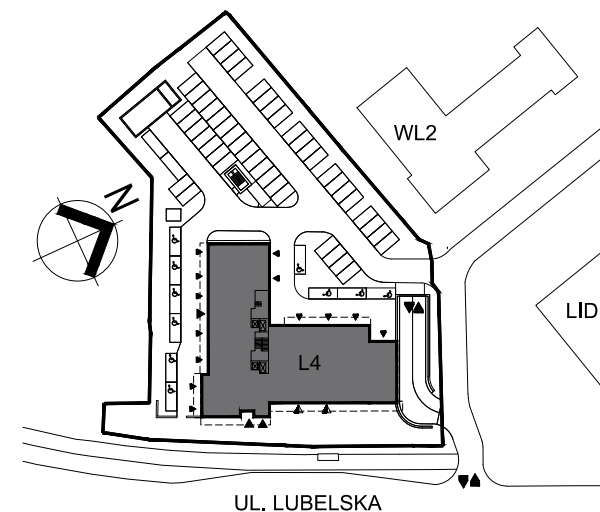
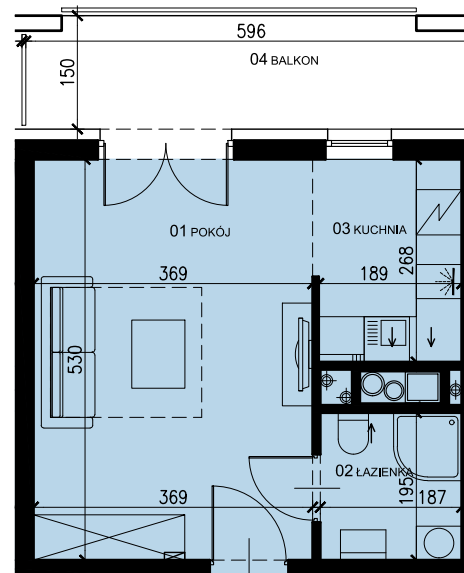
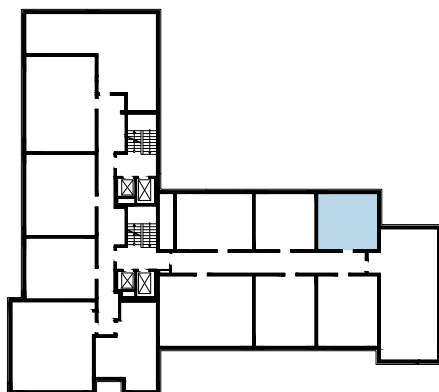




ZESTAWIENIE POWIERZCHNI

01 POKÓJ	19.37 m ²
02 ŁAZIENKA	3.59 m ²
03 KUCHNIA	5.12 m ²
<hr/>	
RAZEM	28,08 m ²
+ 04 BALKON	8.69 m ²



LOKALIZACJA

* PODANE WYMIARY SĄ POGŁĄDOWE I MOGĄ ULEC ZMIANIE NA ETAPIE PROJEKTU WYKONAWCZEGO I REALIZACJI.

POWIERZCHNIE SĄ LICZONE W ŚWIETLE MURÓW Z WARSTWAMI WYKOŃCZENIOWYMI. OSTATECZNA POWIERZCHNIA ZOSTANIE OBLICZONA NA PODSTAWIE OBIARU POWYKONAWCZEGO ZGODNIE Z NORMĄ ISO-PN-9836:1997

PROJEKTANT:

3D architekci

tel. 17 250 26 37 www.developres.pl mieszkania@developres.pl

DevelopRes