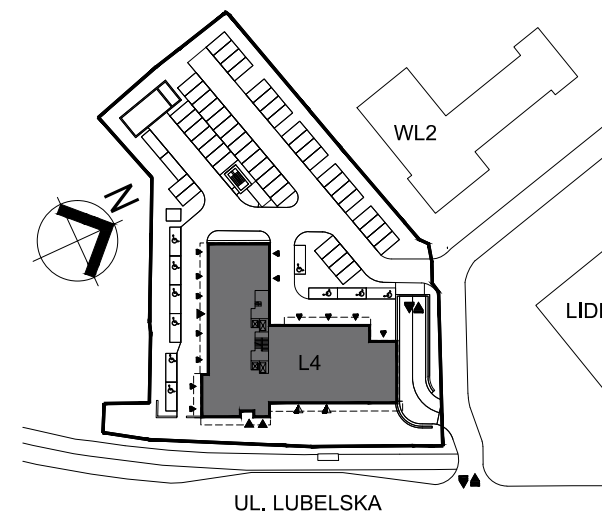
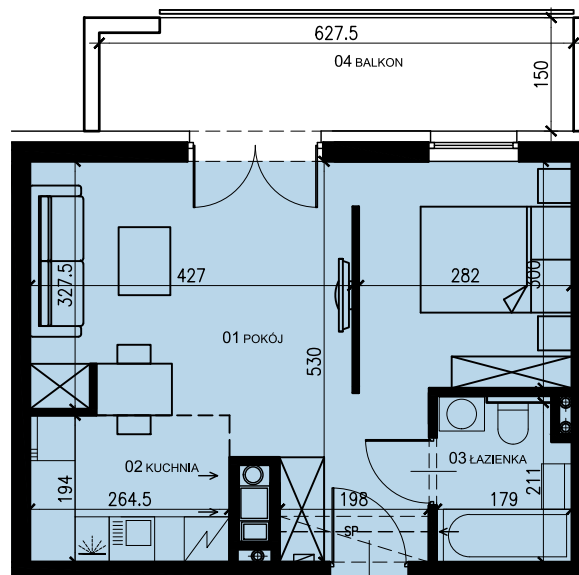
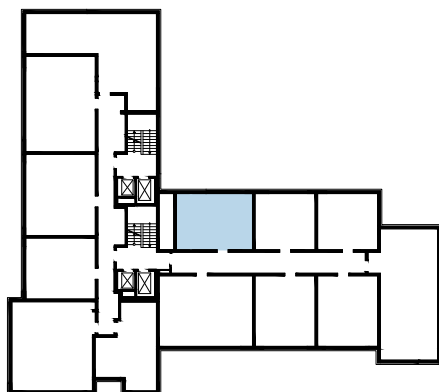




ZESTAWIENIE POWIERZCHNI

01 POKÓJ	27.06 m ²
02 KUCHNIA	5.06 m ²
03 ŁAZIENKA	3.63 m ²
<hr/>	
RAZEM	35,75 m ²
+ 04 BALKON	9.25 m ²



LOKALIZACJA

* PODANE WYMIARY SĄ POGŁĄDOWE I MOGĄ ULEC ZMIANIE NA ETAPIE PROJEKTU WYKONAWCZEGO I REALIZACJI.
POWIERZCHNIE SĄ LICZONE W ŚWIETLE MURÓW Z WARSTWAMI WYKOŃCZENIOWYMI. OSTATECZNA POWIERZCHNIA ZOSTANIE OBLICZONA NA PODSTAWIE OBIARU POWYKONAWCZEGO ZGODNIE Z NORMĄ ISO-PN-9836:1997