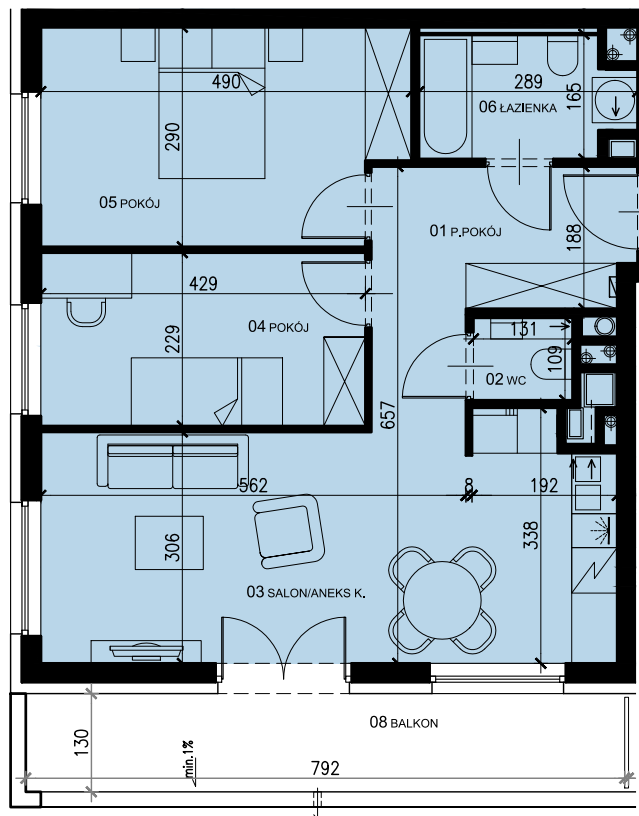
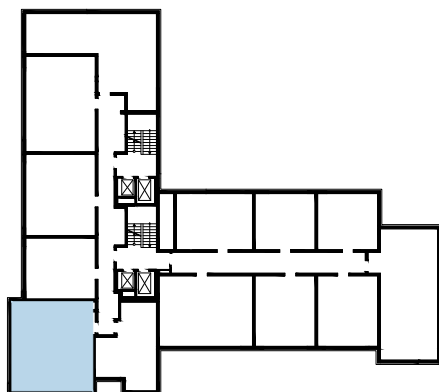




### ZESTAWIENIE POWIERZCHNI

01 P.POKÓJ	8.43 m <sup>2</sup>
02 WC	1.41 m <sup>2</sup>
03 SALON/ANEKS K.	23.22 m <sup>2</sup>
04 POKÓJ	9.79 m <sup>2</sup>
05 POKÓJ	13.41 m <sup>2</sup>
06 ŁAZIENKA	4.28 m <sup>2</sup>
<hr/>	
RAZEM	60,54 m <sup>2</sup>
+ 08 BALKON	10.03 m <sup>2</sup>



UL. LUBELSKA  
LOKALIZACJA

\* PODANE WYMIARY SĄ POGŁĄDOWE I MOGĄ ULEC ZMIANIE NA ETAPIE PROJEKTU WYKONAWCZEGO I REALIZACJI.

POWIERZCHNIE SĄ LICZONE W ŚWIETLE MURÓW Z WARSTWAMI WYKOŃCZENIOWYMI. OSTATECZNA POWIERZCHNIA ZOSTANIE OBLICZONA NA PODSTAWIE OBIARU POWYKONAWCZEGO ZGODNIE Z NORMĄ ISO-PN-9836:1997

PROJEKTANT:

**3D** architekci

tel. 17 250 26 37 [www.developres.pl](http://www.developres.pl) [mieszkania@developres.pl](mailto:mieszkania@developres.pl)

**DevelopRes**