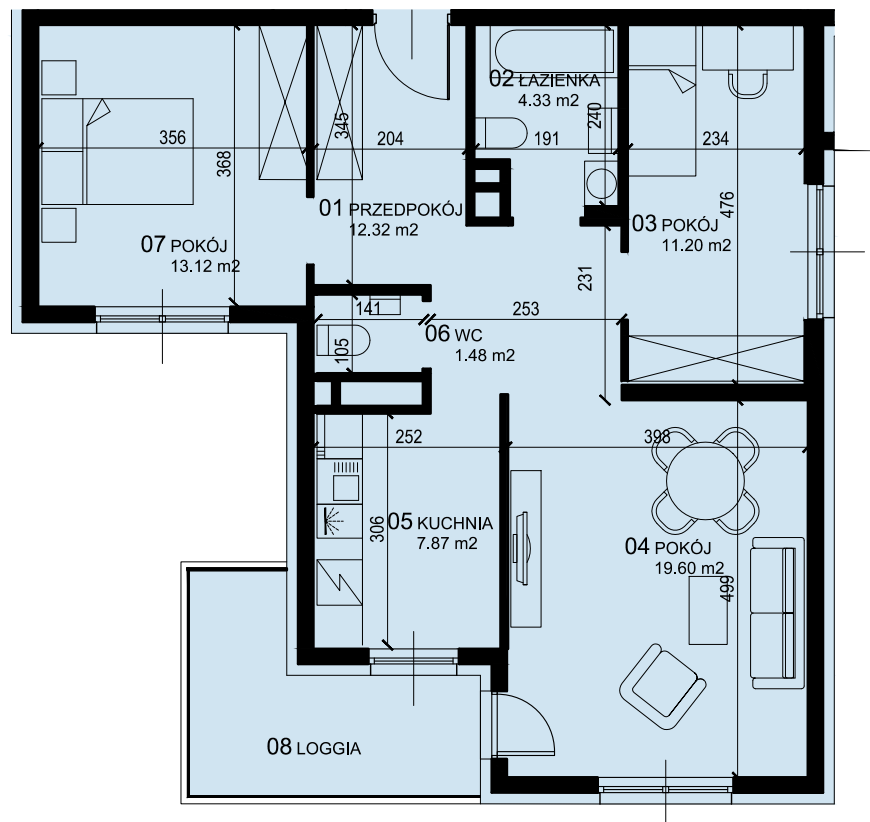
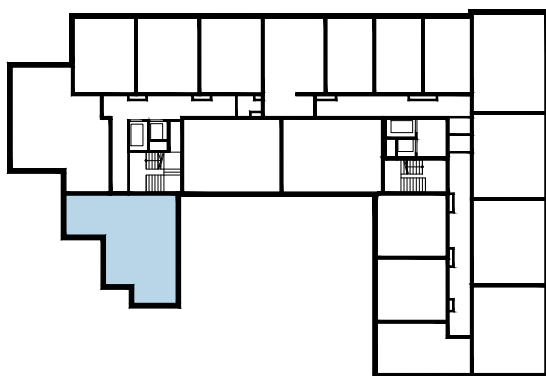




### ZESTAWIENIE POWIERZCHNI

01 PRZEDPOKÓJ	12.32 m <sup>2</sup>
02 ŁAZIENKA	4.33 m <sup>2</sup>
03 POKÓJ	11.20 m <sup>2</sup>
04 POKÓJ	19.60 m <sup>2</sup>
05 KUCHNIA	7.87 m <sup>2</sup>
06 WC	1.48 m <sup>2</sup>
07 POKÓJ	13.12 m <sup>2</sup>
RAZEM	69,92 m <sup>2</sup>
+ LOGGIA	7,92 m <sup>2</sup>



LOKALIZACJA

\* PODANE WYMIARY SĄ POGŁĄDOWE I MOGĄ ULEĆ ZMIANIE NA ETAPIE PROJEKTU WYKONAWCZEGO I REALIZACJI.

POWIERZCHNIE SĄ LICZONE W ŚWIETLE MURÓW Z WARSTWAMI WYKOŃCZENIOWYMI. OSTATECZNA POWIERZCHNIA ZOSTANIE OBLICZONA NA PODSTAWIE OBIARU POWYKONAWCZEGO ZGODNIE Z NORMĄ ISO-PN-9836:1997