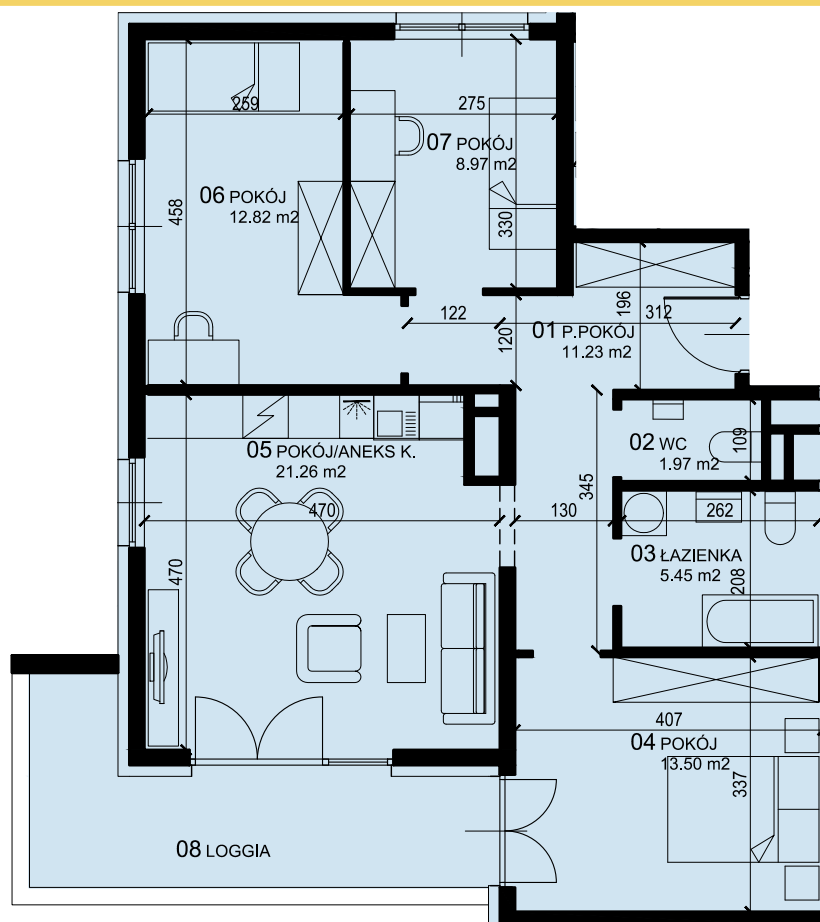
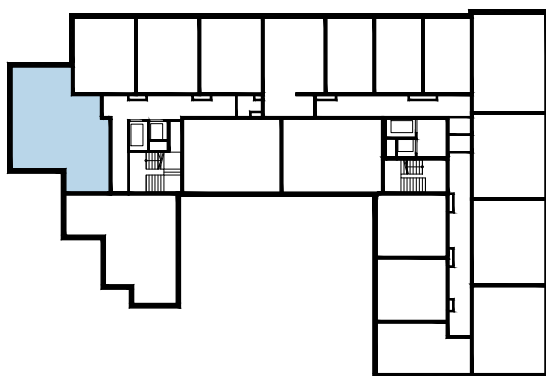




**ZESTAWIENIE POWIERZCHNI**

01 P.POKÓJ	11.23 m <sup>2</sup>
02 WC	1.97 m <sup>2</sup>
03 ŁAZIENKA	5.45 m <sup>2</sup>
04 POKÓJ	13.50 m <sup>2</sup>
05 POKÓJ/ANEKS K.	21.26 m <sup>2</sup>
06 POKÓJ	12.82 m <sup>2</sup>
07 POKÓJ	8.97 m <sup>2</sup>
RAZEM	75,20 m <sup>2</sup>
+ LOGGIA	10,52 m <sup>2</sup>



**LOKALIZACJA**

\* PODANE WYMIARY SĄ POGŁĄDOWE I MOGĄ ULEC ZMIANIE NA ETAPIE PROJEKTU WYKONAWCZEGO I REALIZACJI.

POWIERZCHNIE SĄ LICZONE W ŚWIETLE MURÓW Z WARSTWAMI WYKOŃCZENIOWYMI. OSTATECZNA POWIERZCHNIA ZOSTANIE OBLICZONA NA PODSTAWIE OBIARU POWYKONAWCZEGO ZGODNIE Z NORMĄ ISO-PN-9836:1997

PROJEKTANT:

**3D** architekci

tel. 17 250 26 37 [www.developres.pl](http://www.developres.pl) [mieszkania@developres.pl](mailto:mieszkania@developres.pl)