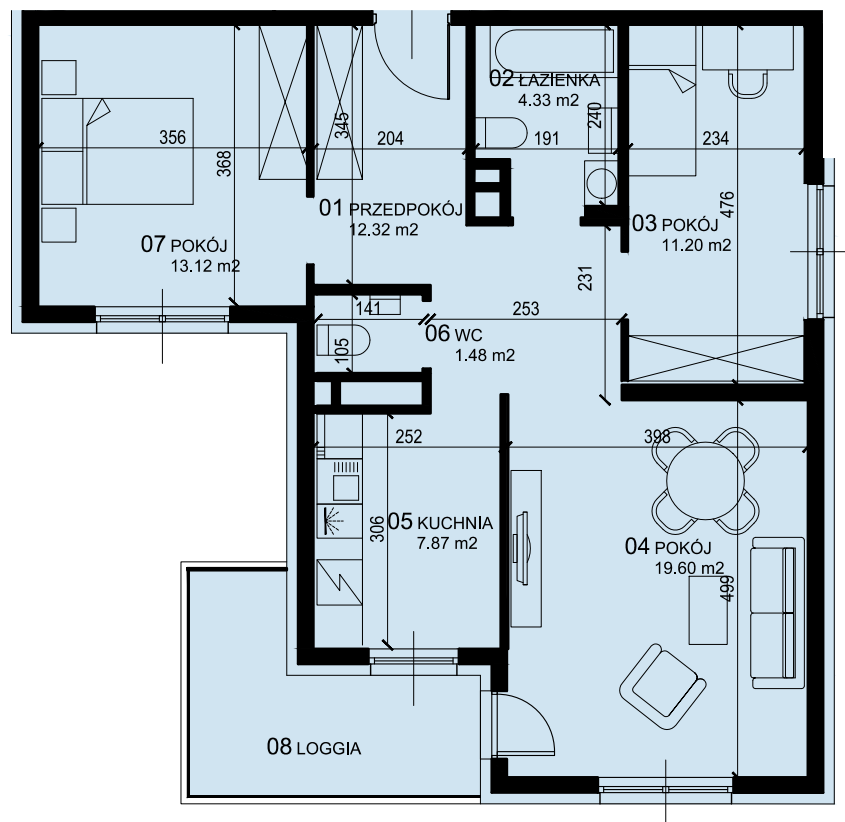
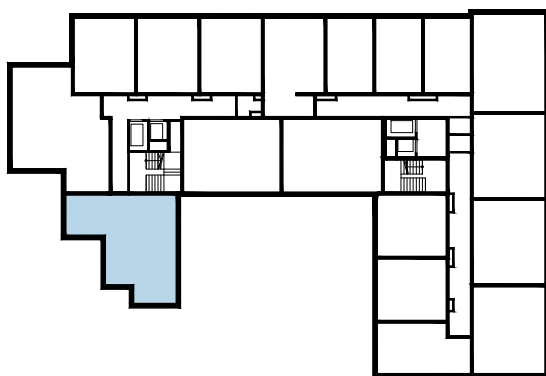




ZESTAWIENIE POWIERZCHNI

01 PRZEDPOKÓJ	12.32 m ²
02 ŁAZIENKA	4.33 m ²
03 POKÓJ	11.20 m ²
04 POKÓJ	19.60 m ²
05 KUCHNIA	7.87 m ²
06 WC	1.48 m ²
07 POKÓJ	13.12 m ²
RAZEM	69,92 m ²
+ LOGGIA	7,92 m ²



LOKALIZACJA

* PODANE WYMIARY SĄ POGŁĄDOWE I MOGĄ ULEC ZMIANIE NA ETAPIE PROJEKTU WYKONAWCZEGO I REALIZACJI.

POWIERZCHNIE SĄ LICZONE W ŚWIETLE MURÓW Z WARSTWAMI WYKOŃCZENIOWYMI. OSTATECZNA POWIERZCHNIA ZOSTANIE OBLICZONA NA PODSTAWIE OBIARU POWYKONAWCZEGO ZGODNIE Z NORMĄ ISO-PN-9836:1997

PROJEKTANT:

3D architekci

tel. 17 250 26 37 www.developres.pl mieszkania@developres.pl

DevelopRes