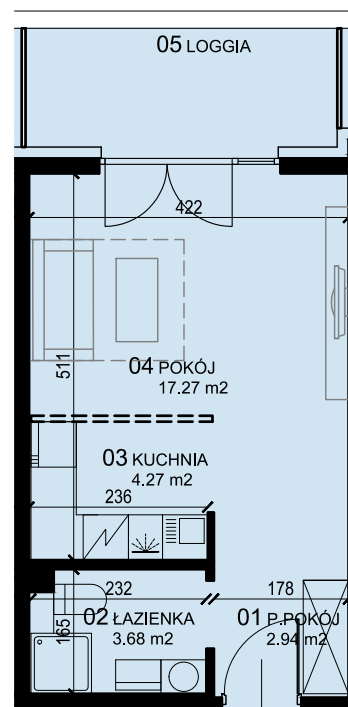
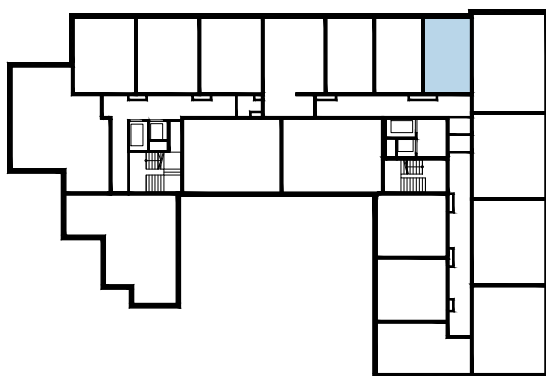




ZESTAWIENIE POWIERZCHNI

| | |
|-------------|----------|
| 01 P.POKÓJ | 2.94 m2 |
| 02 ŁAZIENKA | 3.68 m2 |
| 03 KUCHNIA | 4.27 m2 |
| 04 POKÓJ | 17.27 m2 |
| <hr/> | |
| RAZEM | 28,16 m2 |
| + LOGGIA | 6,47 m2 |



LOKALIZACJA

* PODANE WYMIARY SĄ POGŁĄDOWE I MOGĄ ULEC ZMIANIE NA ETAPIE PROJEKTU WYKONAWCZEGO I REALIZACJI.

POWIERZCHNIE SĄ LICZONE W ŚWIETLE MURÓW Z WARSTWAMI WYKOŃCZENIOWYMI. OSTATECZNA POWIERZCHNIA ZOSTANIE OBLICZONA NA PODSTAWIE OBIARU POWYKONAWCZEGO ZGODNIE Z NORMĄ ISO-PN-9836:1997

PROJEKTANT:

3D architekci

tel. 17 250 26 37 www.developres.pl mieszkania@developres.pl