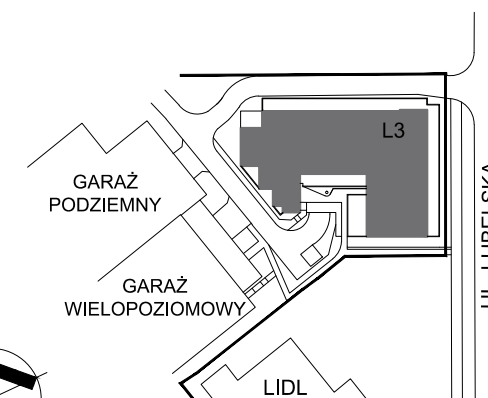
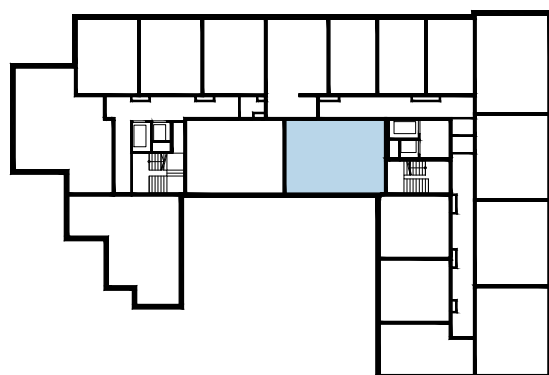
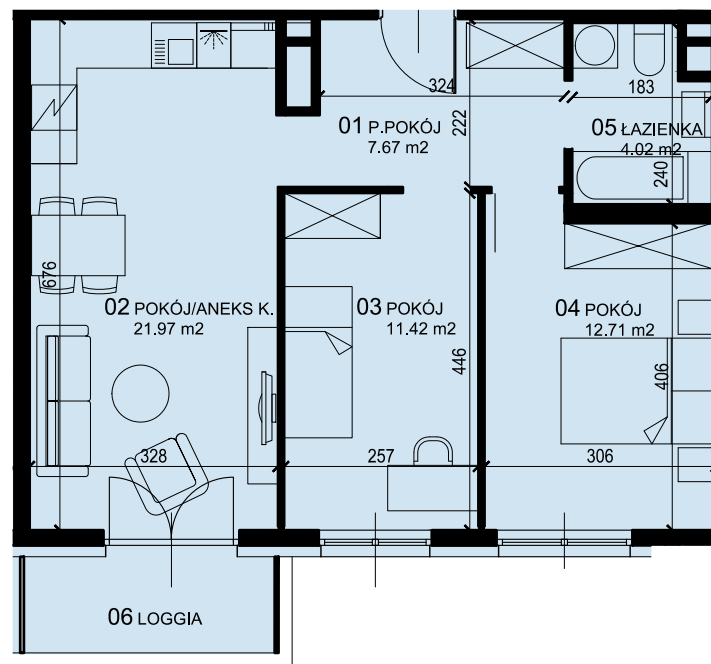




ZESTAWIENIE POWIERZCHNI

01 P.POKÓJ	7.67 m2
02 POKÓJ/ANEKS K.	21.97 m2
03 POKÓJ	11.42 m2
04 POKÓJ	12.71 m2
05 ŁAZIENKA	4.02 m2
<hr/>	
RAZEM	57,79 m2
+ LOGGIA	4,22 m2



LOKALIZACJA

* PODANE WYMIARY SĄ POGŁĄDOWE I MOGĄ ULEC ZMIANIE NA ETAPIE PROJEKTU WYKONAWCZEGO I REALIZACJI.

POWIERZCHNIE SĄ LICZONE W ŚWIETLE MURÓW Z WARSTWAMI WYKOŃCZENIOWYMI. OSTATECZNA POWIERZCHNIA ZOSTANIE OBLICZONA NA PODSTAWIE OBIARU POWYKONAWCZEGO ZGODNIE Z NORMĄ ISO-PN-9836:1997

PROJEKTANT:

3D architekci

tel. 17 250 26 37 www.developres.pl mieszkania@developres.pl