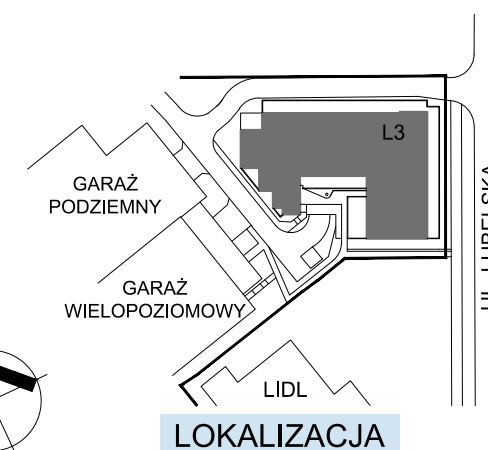
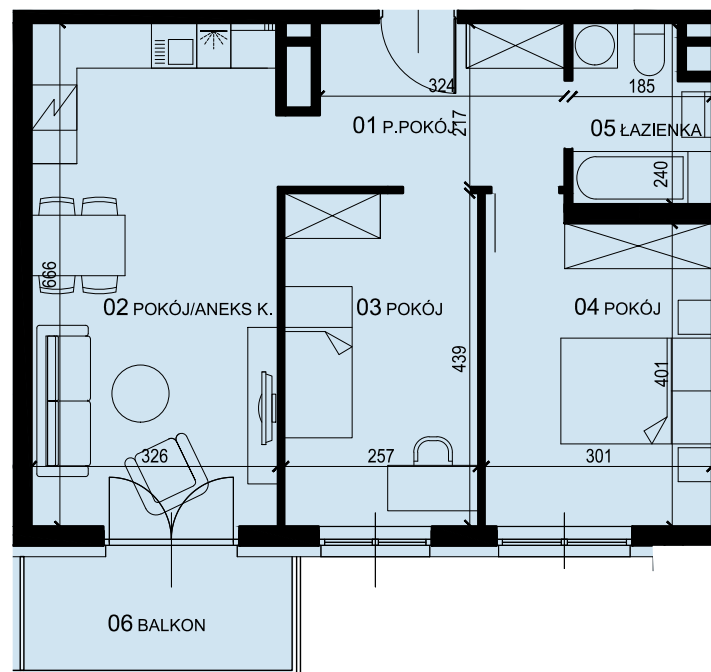
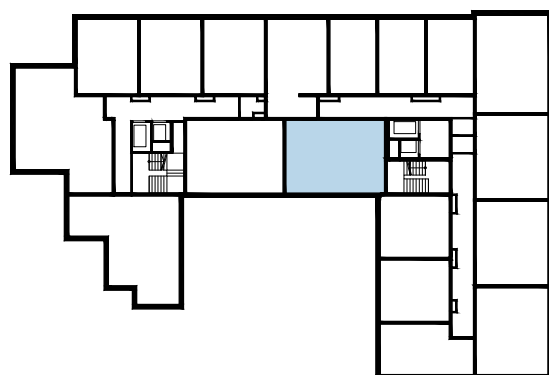




### ZESTAWIENIE POWIERZCHNI

01 P.POKÓJ	7.51 m2
02 POKÓJ/ANEKS K.	21.48 m2
03 POKÓJ	11.29 m2
04 POKÓJ	12.36 m2
05 ŁAZIENKA	4.02 m2
<hr/>	
RAZEM	56,66 m2
+ BALKON	5,33 m2



\* PODANE WYMIARY SĄ POGŁĄDOWE I MOGĄ ULEC ZMIANIE NA ETAPIE PROJEKTU WYKONAWCZEGO I REALIZACJI.

POWIERZCHNIE SĄ LICZONE W ŚWIETLE MURÓW Z WARSTWAMI WYKOŃCZENIOWYMI. OSTATECZNA POWIERZCHNIA ZOSTANIE OBLICZONA NA PODSTAWIE OBIARU POWYKONAWCZEGO ZGODNIE Z NORMĄ ISO-PN-9836:1997

PROJEKTANT:

**3D** architekci

tel. 17 250 26 37 [www.developres.pl](http://www.developres.pl) [mieszkania@developres.pl](mailto:mieszkania@developres.pl)

**DevelopRes**