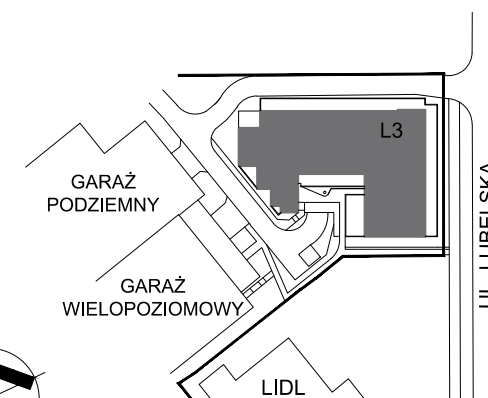
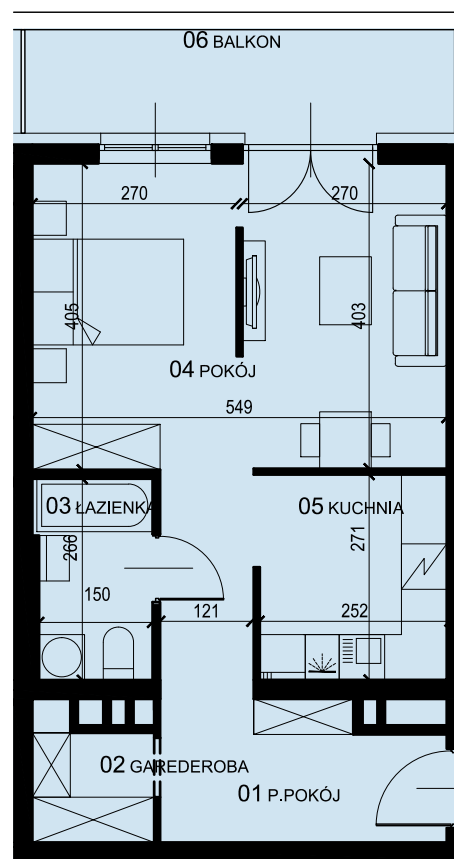
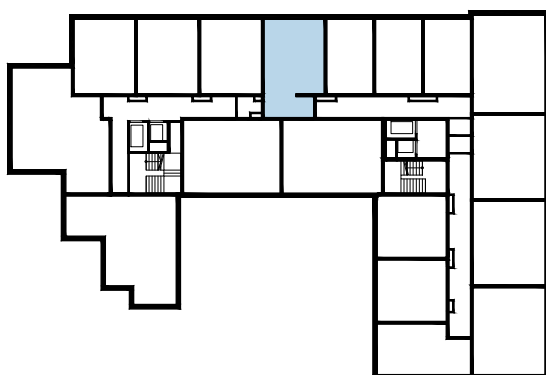




ZESTAWIENIE POWIERZCHNI

01 P.POKÓJ	10.39 m ²
02 GAREDEROBA	2.50 m ²
03 ŁAZIENKA	3.95 m ²
04 POKÓJ	21.77 m ²
05 KUCHNIA	6.63 m ²
<hr/>	
RAZEM	45,24 m ²
+ BALKON	7,78 m ²



LOKALIZACJA

* PODANE WYMIARY SĄ POGŁĄDOWE I MOGĄ ULEC ZMIANIE NA ETAPIE PROJEKTU WYKONAWCZEGO I REALIZACJI.
POWIERZCHNIE SĄ LICZONE W ŚWIETLE MURÓW Z WARSTWAMI WYKOŃCZENIOWYMI. OSTATECZNA POWIERZCHNIA ZOSTANIE OBLICZONA NA PODSTAWIE OBIARU POWYKONAWCZEGO ZGODNIE Z NORMĄ ISO-PN-9836:1997