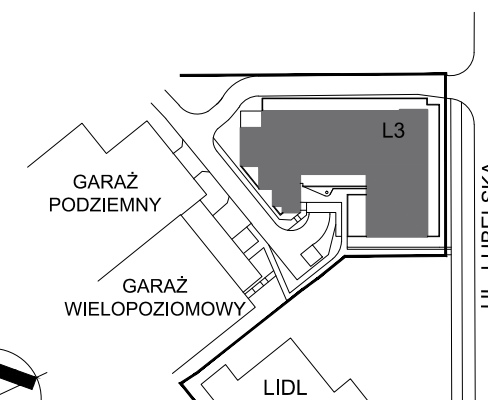
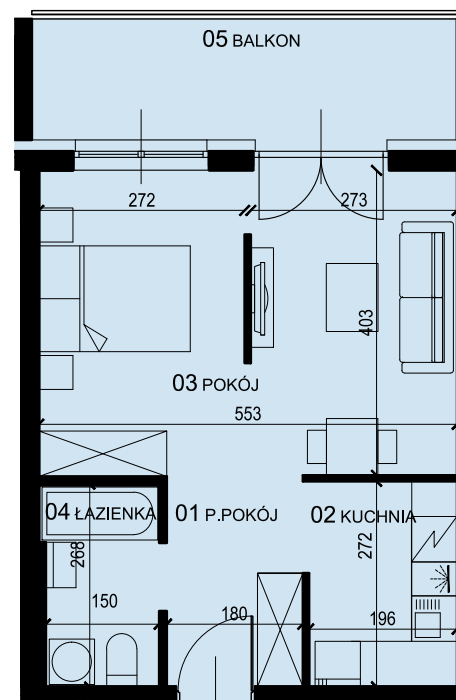
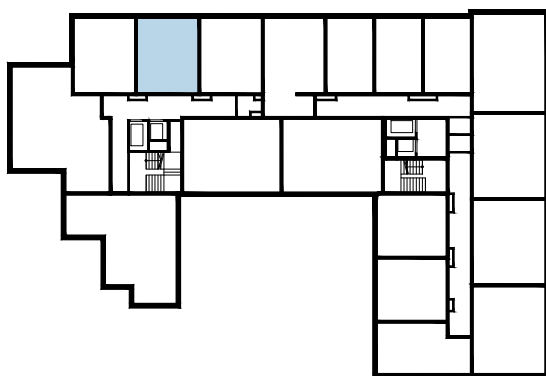




### ZESTAWIENIE POWIERZCHNI

01 P.POKÓJ	5.10 m2
02 KUCHNIA	5.25 m2
03 POKÓJ	21.98 m2
04 ŁAZIENKA	3.95 m2
<hr/>	
RAZEM	36,28 m2
+ BALKON	8,99 m2



LOKALIZACJA

\* PODANE WYMIARY SĄ POGŁĄDOWE I MOGĄ ULEC ZMIANIE NA ETAPIE PROJEKTU WYKONAWCZEGO I REALIZACJI.

POWIERZCHNIE SĄ LICZONE W ŚWIETLE MURÓW Z WARSTWAMI WYKOŃCZENIOWYMI. OSTATECZNA POWIERZCHNIA ZOSTANIE OBLICZONA NA PODSTAWIE OBIARU POWYKONAWCZEGO ZGODNIE Z NORMĄ ISO-PN-9836:1997

PROJEKTANT:

**3D** architekci

tel. 17 250 26 37 [www.developres.pl](http://www.developres.pl) [mieszkania@developres.pl](mailto:mieszkania@developres.pl)