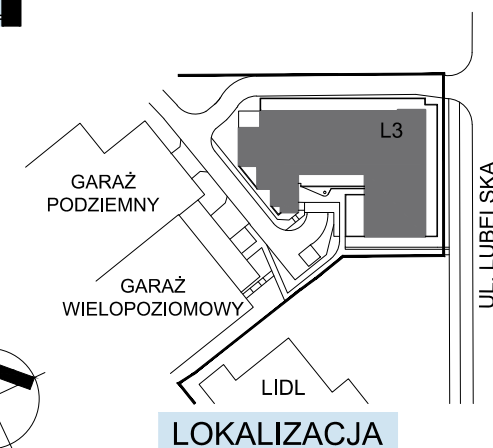
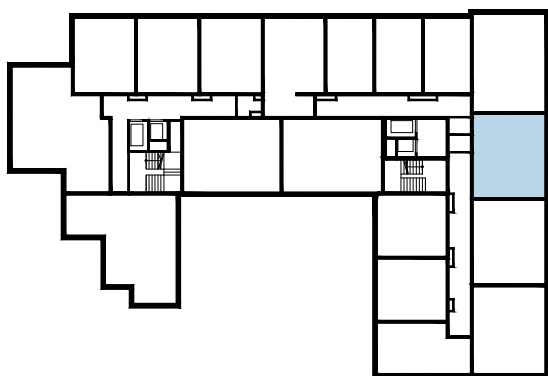
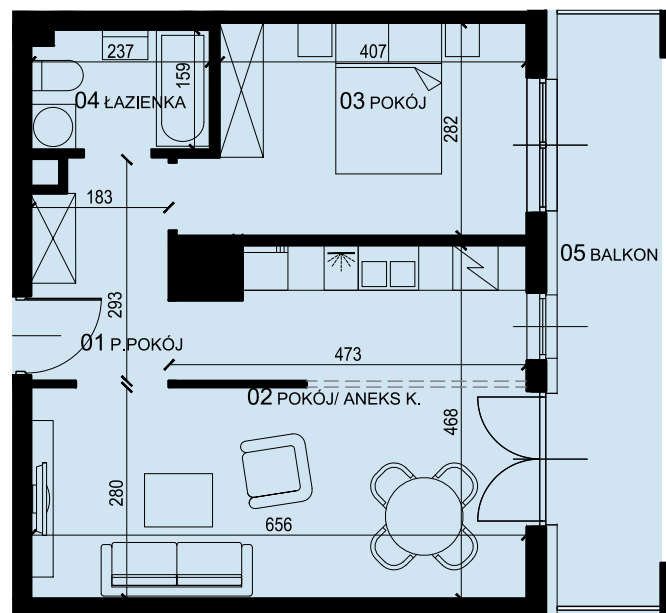




ZESTAWIENIE POWIERZCHNI

| | |
|--------------------|----------|
| 01 P.POKÓJ | 5.13 m2 |
| 02 POKÓJ/ ANEKS K. | 26.25 m2 |
| 03 POKÓJ | 11.86 m2 |
| 04 ŁAZIENKA | 3.64 m2 |
| <hr/> | |
| RAZEM | 46,88 m2 |
| + BALKON | 10,74 m2 |



* PODANE WYMIARY SĄ POGŁĄDOWE I MOGĄ ULEC ZMIANIE NA ETAPIE PROJEKTU WYKONAWCZEGO I REALIZACJI.

POWIERZCHNIE SĄ LICZONE W ŚWIETLE MURÓW Z WARSTWAMI WYKOŃCZENIOWYMI. OSTATECZNA POWIERZCHNIA ZOSTANIE OBLICZONA NA PODSTAWIE OBIARU POWYKONAWCZEGO ZGODNIE Z NORMĄ ISO-PN-9836:1997

PROJEKTANT:

3D architekci

tel. 17 250 26 37 www.developres.pl mieszkania@developres.pl