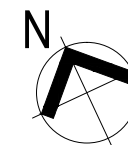
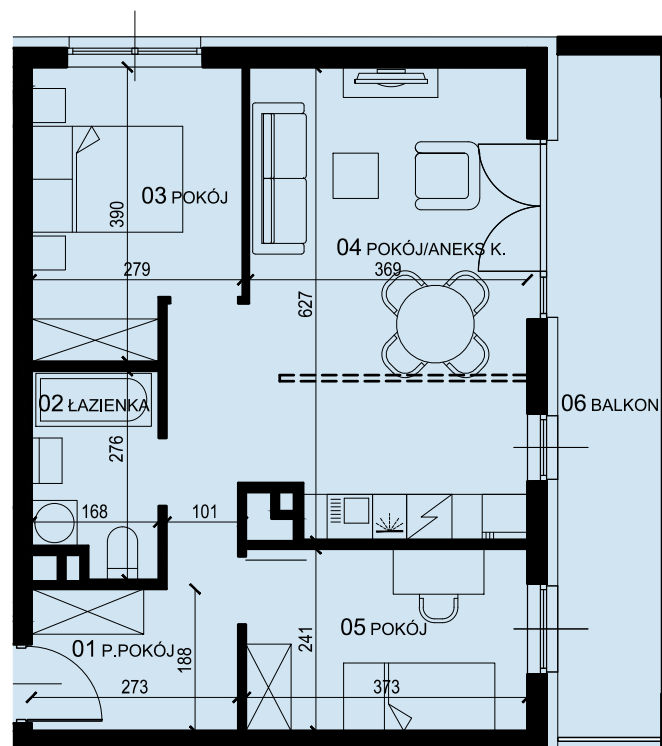
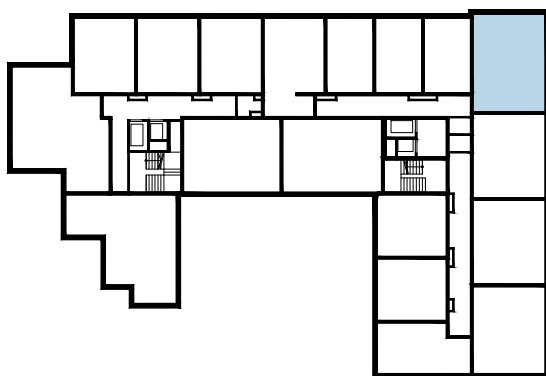




### ZESTAWIENIE POWIERZCHNI

01 P.POKÓJ	9.96 m <sup>2</sup>
02 ŁAZIENKA	4.23 m <sup>2</sup>
03 POKÓJ	9.81 m <sup>2</sup>
04 POKÓJ/ANEKS K.	21.31 m <sup>2</sup>
05 POKÓJ	8.83 m <sup>2</sup>
<hr/>	
RAZEM	54,14 m <sup>2</sup>
+ BALKON	12,39 m <sup>2</sup>



LOKALIZACJA

\* PODANE WYMIARY SĄ POGŁĄDOWE I MOGĄ ULEC ZMIANIE NA ETAPIE PROJEKTU WYKONAWCZEGO I REALIZACJI.

POWIERZCHNIE SĄ LICZONE W ŚWIETLE MURÓW Z WARSTWAMI WYKOŃCZENIOWYMI. OSTATECZNA POWIERZCHNIA ZOSTANIE OBLICZONA NA PODSTAWIE OBIARU POWYKONAWCZEGO ZGODNIE Z NORMĄ ISO-PN-9836:1997

PROJEKTANT:

**3D** architekci

tel. 17 250 26 37 [www.developres.pl](http://www.developres.pl) [mieszkania@developres.pl](mailto:mieszkania@developres.pl)