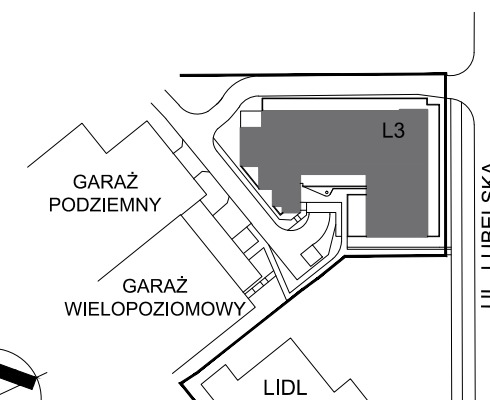
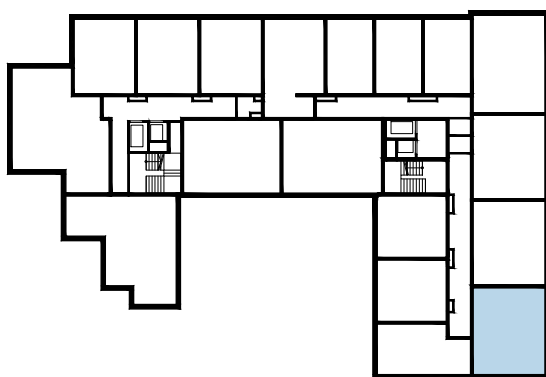
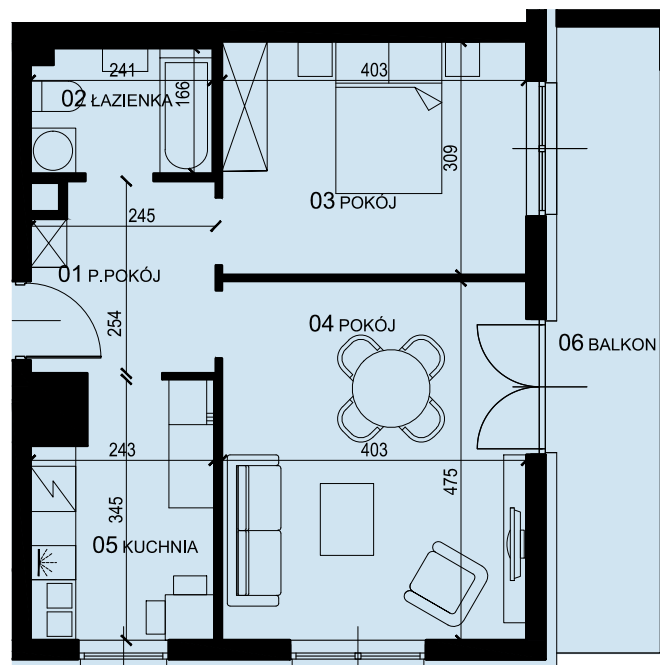




ZESTAWIENIE POWIERZCHNI

01 P.POKÓJ	6.00 m ²
02 ŁAZIENKA	3.85 m ²
03 POKÓJ	12.29 m ²
04 POKÓJ	18.93 m ²
05 KUCHNIA	7.71 m ²
RAZEM	48,78 m ²
+ BALKON	11,36 m ²



LOKALIZACJA

* PODANE WYMIARY SĄ POGŁĄDOWE I MOGĄ ULEC ZMIANIE NA ETAPIE PROJEKTU WYKONAWCZEGO I REALIZACJI.

POWIERZCHNIE SĄ LICZONE W ŚWIETLE MURÓW Z WARSTWAMI WYKOŃCZENIOWYMI. OSTATECZNA POWIERZCHNIA ZOSTANIE OBLICZONA NA PODSTAWIE OBIARU POWYKONAWCZEGO ZGODNIE Z NORMĄ ISO-PN-9836:1997

PROJEKTANT:

3D architekci

tel. 17 250 26 37 www.developres.pl mieszkania@developres.pl