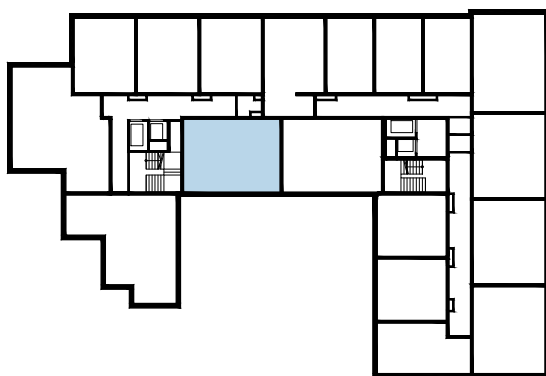
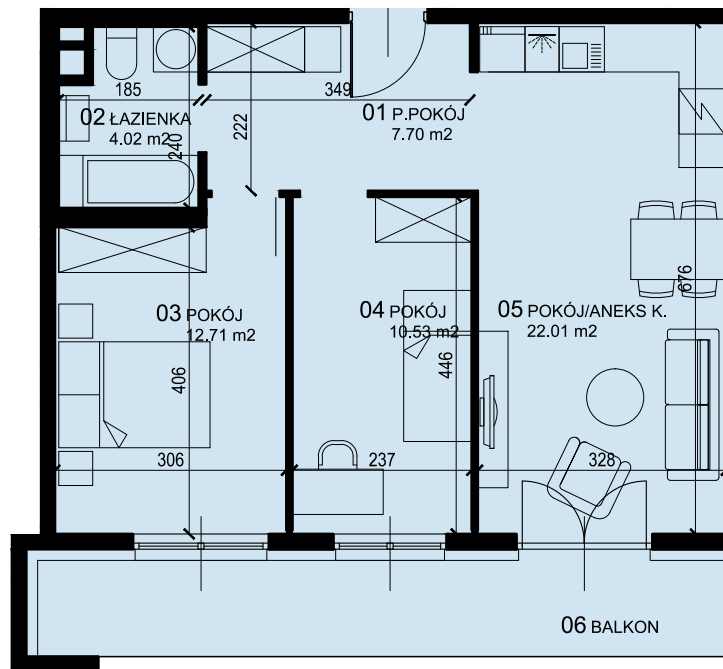




### ZESTAWIENIE POWIERZCHNI

01 P.POKÓJ	7.70 m <sup>2</sup>
02 ŁAZIENKA	4.02 m <sup>2</sup>
03 POKÓJ	12.71 m <sup>2</sup>
04 POKÓJ	10.53 m <sup>2</sup>
05 POKÓJ/ANEKS K.	22.01 m <sup>2</sup>
<hr/>	
RAZEM	56.97 m <sup>2</sup>
+ BALKON	11,68 m <sup>2</sup>



\* PODANE WYMIARY SĄ POGŁĄDOWE I MOGĄ ULEC ZMIANIE NA ETAPIE PROJEKTU WYKONAWCZEGO I REALIZACJI.

POWIERZCHNIE SĄ LICZONE W ŚWIETLE MURÓW Z WARSTWAMI WYKOŃCZENIOWYMI. OSTATECZNA POWIERZCHNIA ZOSTANIE OBLICZONA NA PODSTAWIE OBIARU POWYKONAWCZEGO ZGODNIE Z NORMĄ ISO-PN-9836:1997

PROJEKTANT:

**3D** architekci

tel. 17 250 26 37 [www.developres.pl](http://www.developres.pl) [mieszkania@developres.pl](mailto:mieszkania@developres.pl)

**DevelopRes**