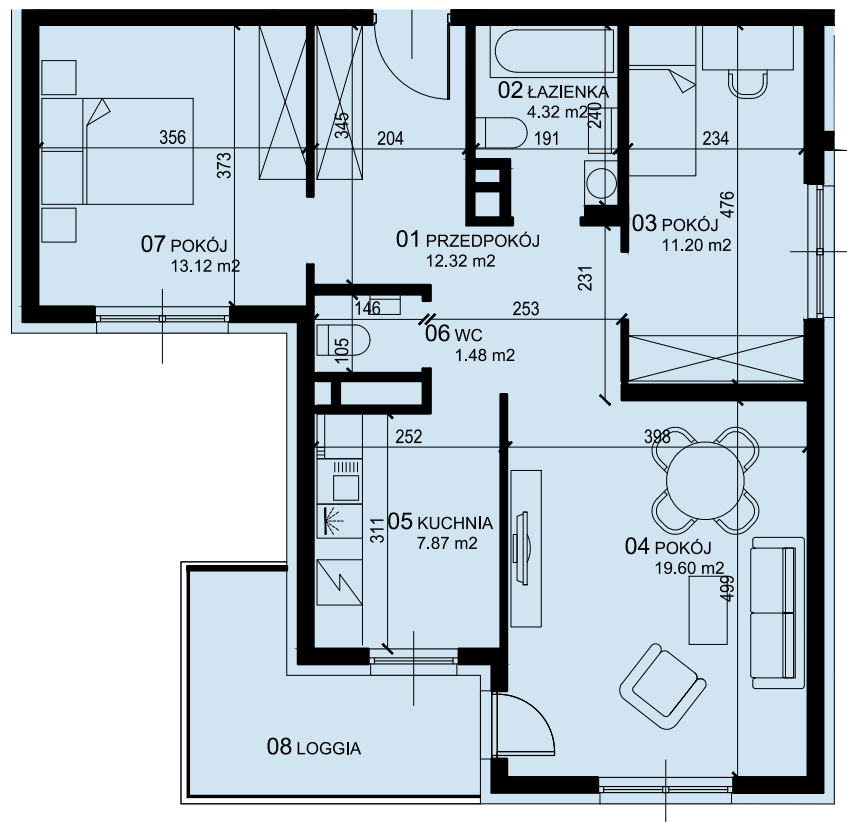
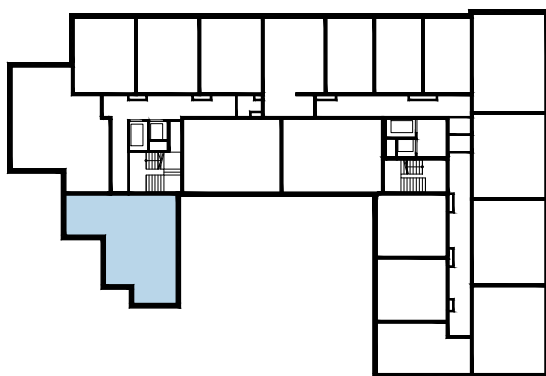




### ZESTAWIENIE POWIERZCHNI

01 PRZEDPOKÓJ	12.32 m <sup>2</sup>
02 ŁAZIENKA	4.32 m <sup>2</sup>
03 POKÓJ	11.20 m <sup>2</sup>
04 POKÓJ	19.60 m <sup>2</sup>
05 KUCHNIA	7.87 m <sup>2</sup>
06 WC	1.48 m <sup>2</sup>
07 POKÓJ	13.12 m <sup>2</sup>
RAZEM	69,91 m <sup>2</sup>
+ LOGGIA	7,92 m <sup>2</sup>



LOKALIZACJA

\* PODANE WYMIARY SĄ POGŁĄDOWE I MOGĄ ULEC ZMIANIE NA ETAPIE PROJEKTU WYKONAWCZEGO I REALIZACJI.

POWIERZCHNIE SĄ LICZONE W ŚWIETLE MURÓW Z WARSTWAMI WYKOŃCZENIOWYMI. OSTATECZNA POWIERZCHNIA ZOSTANIE OBLICZONA NA PODSTAWIE OBIARU POWYKONAWCZEGO ZGODNIE Z NORMĄ ISO-PN-9836:1997

PROJEKTANT:

**3D** architekci

tel. 17 250 26 37 [www.developres.pl](http://www.developres.pl) [mieszkania@developres.pl](mailto:mieszkania@developres.pl)

**DevelopRes**