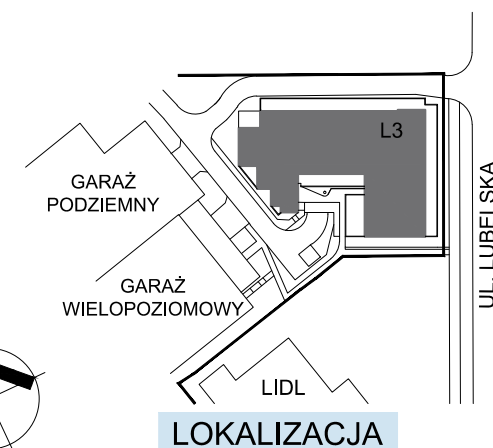
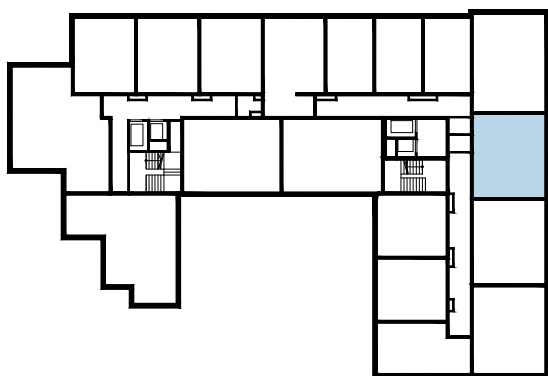
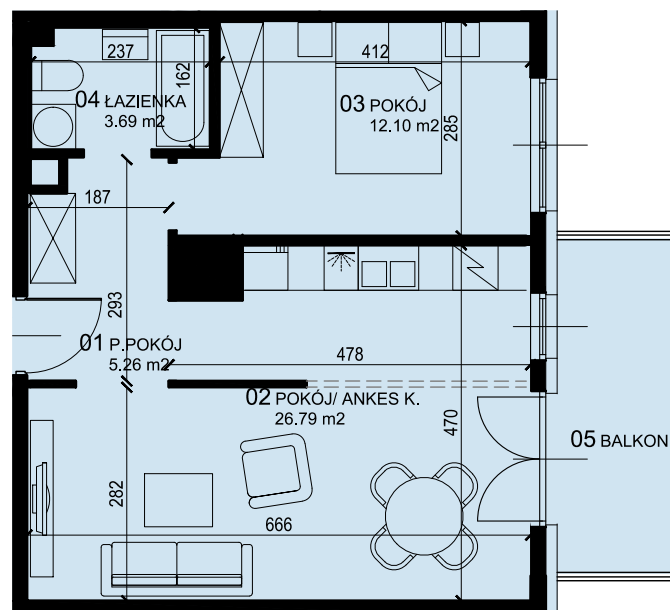




### ZESTAWIENIE POWIERZCHNI

01 P.POKÓJ	5.26 m <sup>2</sup>
02 POKÓJ/ ANKES K.	26.79 m <sup>2</sup>
03 POKÓJ	12.10 m <sup>2</sup>
04 ŁAZIENKA	3.69 m <sup>2</sup>
<hr/>	
RAZEM	47,84 m <sup>2</sup>
+ BALKON	7,05 m <sup>2</sup>



\* PODANE WYMIARY SĄ POGŁĄDOWE I MOGĄ ULEC ZMIANIE NA ETAPIE PROJEKTU WYKONAWCZEGO I REALIZACJI.

POWIERZCHNIE SĄ LICZONE W ŚWIETLE MURÓW Z WARSTWAMI WYKOŃCZENIOWYMI. OSTATECZNA POWIERZCHNIA ZOSTANIE OBLICZONA NA PODSTAWIE OBIARU POWYKONAWCZEGO ZGODNIE Z NORMĄ ISO-PN-9836:1997

PROJEKTANT:

**3D** architekci

tel. 17 250 26 37 [www.developres.pl](http://www.developres.pl) [mieszkania@developres.pl](mailto:mieszkania@developres.pl)

**DevelopRes**