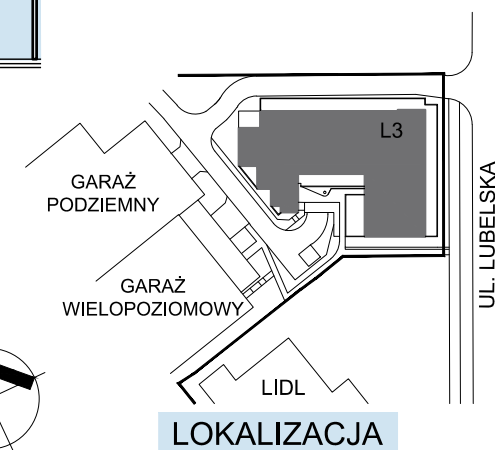
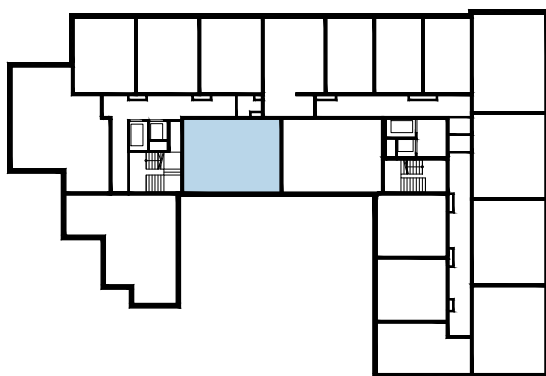
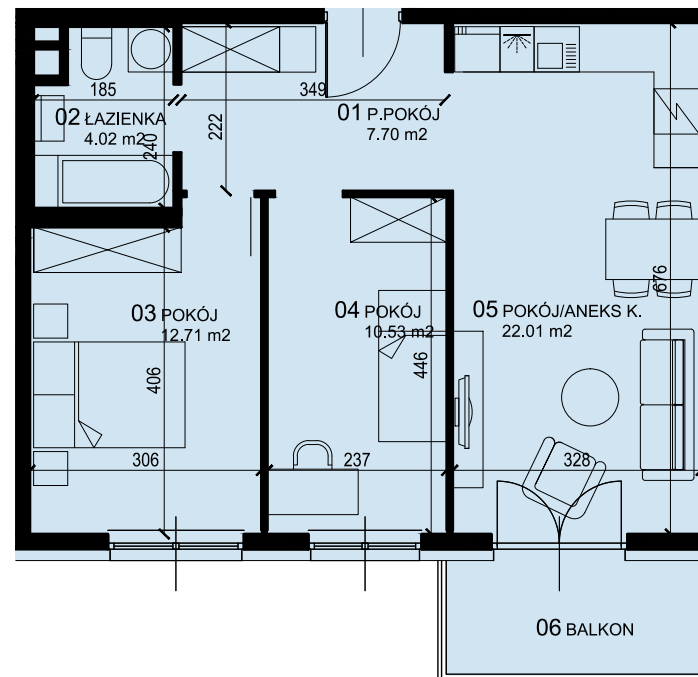




ZESTAWIENIE POWIERZCHNI

01 P.POKÓJ	7.70 m ²
02 ŁAZIENKA	4.02 m ²
03 POKÓJ	12.71 m ²
04 POKÓJ	10.53 m ²
05 POKÓJ/ANEKS K.	22.01 m ²
<hr/>	
RAZEM	56.97 m ²
+ BALKON	5,18 m ²



* PODANE WYMIARY SĄ POGŁĄDOWE I MOGĄ ULEC ZMIANIE NA ETAPIE PROJEKTU WYKONAWCZEGO I REALIZACJI.

POWIERZCHNIE SĄ LICZONE W ŚWIETLE MURÓW Z WARSTWAMI WYKOŃCZENIOWYMI. OSTATECZNA POWIERZCHNIA ZOSTANIE OBLICZONA NA PODSTAWIE OBIARU POWYKONAWCZEGO ZGODNIE Z NORMĄ ISO-PN-9836:1997

PROJEKTANT:

3D architekci

tel. 17 250 26 37 www.developres.pl mieszkania@developres.pl