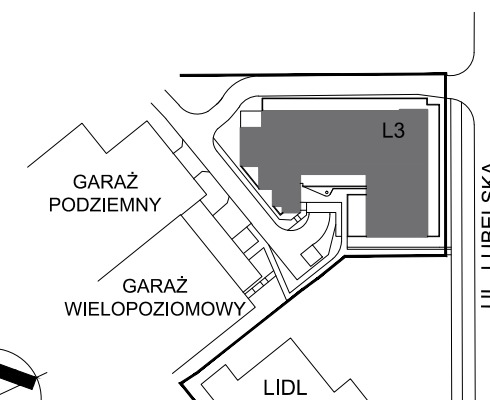
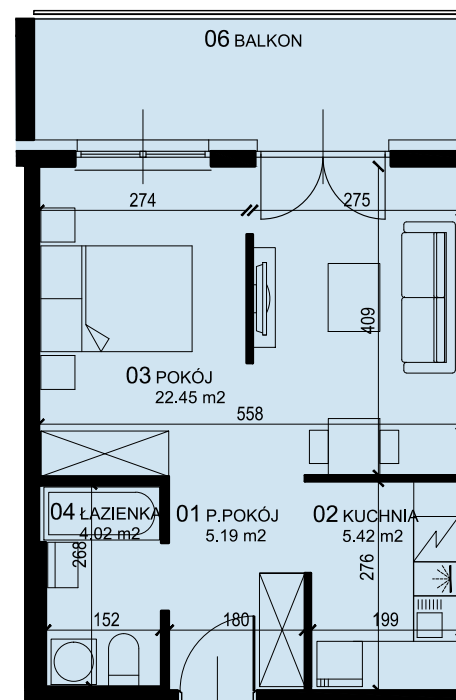
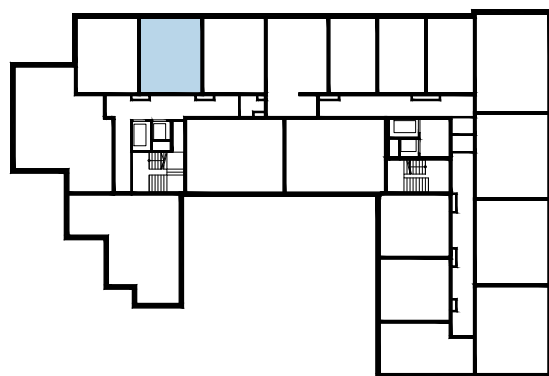




ZESTAWIENIE POWIERZCHNI

01 P.POKÓJ	5.19 m2
02 KUCHNIA	5.42 m2
03 POKÓJ	22.45 m2
04 ŁAZIENKA	4.02 m2
<hr/>	
RAZEM	37,08 m2
+ BALKON	8,99 m2



LOKALIZACJA

* PODANE WYMIARY SĄ POGŁĄDOWE I MOGĄ ULEC ZMIANIE NA ETAPIE PROJEKTU WYKONAWCZEGO I REALIZACJI.

POWIERZCHNIE SĄ LICZONE W ŚWIETLE MURÓW Z WARSTWAMI WYKOŃCZENIOWYMI. OSTATECZNA POWIERZCHNIA ZOSTANIE OBLICZONA NA PODSTAWIE OBIARU POWYKONAWCZEGO ZGODNIE Z NORMĄ ISO-PN-9836:1997

PROJEKTANT:

3D architekci

tel. 17 250 26 37 www.developres.pl mieszkania@developres.pl