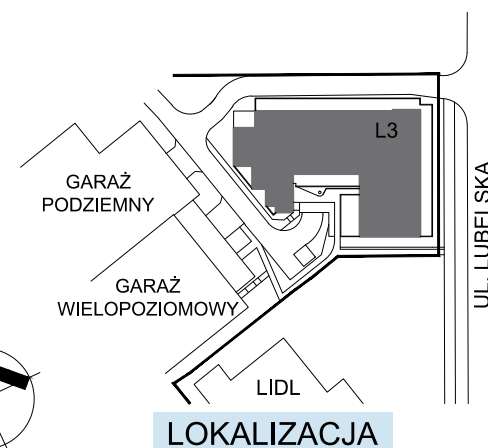
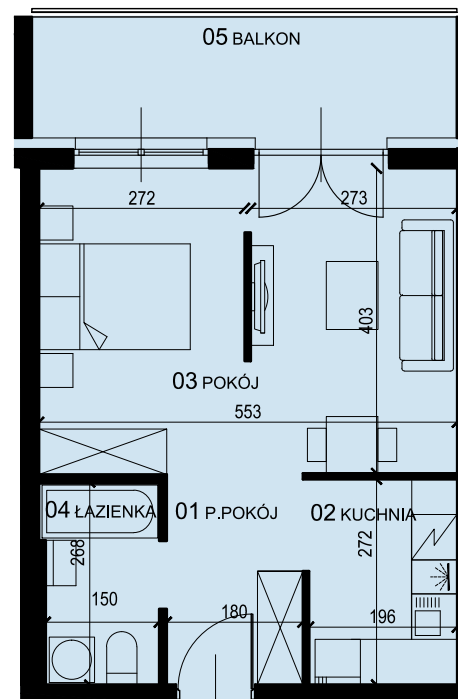
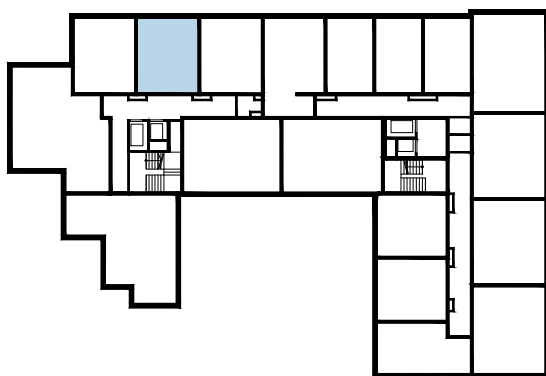




ZESTAWIENIE POWIERZCHNI

01 P.POKÓJ	5.10 m2
02 KUCHNIA	5.25 m2
03 POKÓJ	21.98 m2
04 ŁAZIENKA	3.95 m2
RAZEM	36,28 m2
+ BALKON	8,99 m2



* PODANE WYMIARY SĄ POGLĄDOWE I MOGĄ ULEC ZMIANIE NA ETAPIE PROJEKTU WYKONAWCZEGO I REALIZACJI.

POWIERZCHNIE SĄ LICZONE W ŚWIETLE MURÓW Z WARSTWAMI WYKOŃCZENIOWYMI. OSTATECZNA POWIERZCHNIA ZOSTANIE OBLICZONA NA PODSTAWIE OBIARU POWYKONAWCZEGO ZGODNIE Z NORMĄ ISO-PN-9836:1997

PROJEKTANT:

3D architekci

tel. 17 250 26 37 www.developres.pl mieszkania@developres.pl